

1. Пилы

Дисковые пилы с напайкой из спекаемого твердого сплава (НМ) предназначены для профессиональной обработки мягкой и твердой древесины (моноконтинентной и клееной), дерево производных материалов, а также легких сплавов и пластмасс и используются для продольного и поперечного форматирования, раскроя, нарезания пазов, а также обработки материала под углом. Пилы спроектированы и подобраны для оборудования таким образом, что бы полностью оптимизировать его производительность при сохранении требований предъявляемых к качеству реза.

Инструмент проектируется и производится со специально подобранной геометрией режущей кромки, расположенной под прямым либо косым углом относительно оси, поверхностью атаки, а также с направленным отводом стружки, что в значительной мере влияет на качество обработки. Пилы для многопильных станков имеют дополнительные зубья, прямым назначением которых является получение гладкой поверхности, минимизация процесса заклинивания и подгорания материала.

Корпуса пил изготавливаются из высококачественной стали посредством лазерного раскроя листового материала, с последующей специальной термической и механической обработкой. Это позволяет избежать начальных и возникающих во время работы внутренних напряжений, в значительной мере увеличивает долговечность инструмента и уменьшает возможность деформации пильных дисков во время эксплуатации. В зависимости от назначения для

режущих зубьев используются разные по своему химическому составу твердые сплавы, которые характеризуются различной твердостью, износо-, и ударопрочностью и термостойкостью.

В разделе *Пилы* представлены пильные диски основных типоразмеров. По спец заказу мы проектируем и изготавливаем дисковые пилы диаметрами от 80 до 800 мм отвечающие определенному типу обработки, оборудованию, материалу, параметрам и условиям эксплуатации. Срок реализации индивидуальных заказов составляет в среднем 15 рабочих дней.

Все группы пил изготавливаются на современном оборудовании с ЧПУ, обеспечивающем высокое качество выпускаемой продукции. Контроль качества осуществляется на всех этапах производства. Это позволяет конечному продукту отвечать всем допускам и нормам (включая нормы безопасности EN/PN-847-1) предъявляемым к инструменту для механической обработки древесины

При составлении заказа необходимо указать следующие параметры:

- наружный диаметр (D) или диапазон диаметров;
- диаметр посадочного отверстия (d) а также количество и размеры шпон-пазов или крепежных отверстий;
- количество зубьев (z) или скорость оборотов вала и скорость подачи материала;
- высоту обрабатываемого материала (H);
- вид обрабатываемого материала.



1. ПИЛЫ	
Пиктограмма	1.4
Геометрия зуба	1.5
Конструкция пилы	1.6
Прижимные диски	1.6
Рекомендуемые параметры обработки	1.7
1.1 Пилы для резки древесины	
1.1.1 Пилы для продольной резки	1.8
1.1.2 Пилы для поперечной резки	1.19
1.2 Универсальные пилы	1.21
1.3 Пилы для форматного раскроя и подрезные пилы	1.27
1.4 Пилы для резки алюминия и пластмассы	1.34
1.5 Пилы для строительства	1.37
1.6 Пилы для выборки пазов	1.38
1.7 Специальные пилы	1.44

Пиктограмма

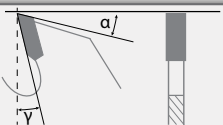
1

	Древесина сухая мягкая		Профильная поверхность
	Древесина сухая твердая		Плоская поверхность
	Древесина мокрая мягкая		Резка вдоль волокон
	Древесина мокрая твердая		Поперечная резка
	Древесина мерзлая		Резка поперечная и вдоль волокон
	Хвойное дерево		Резка под углом
	Лиственница		Резка в пакетах
	ДСП		Резка с подрезкой
	Фанера		Подрезка
	ЛДСП		Пила для пазов
	Клееное дерево		Одиночная резка
	LDF		Многопильная резка
	MDF		Механическая подача
	HDF		Ручная подача
	Легкие сплавы		Шумопонижение
	Пластмассы		Без шумопонижения
	Картонно-гипсовая плита		Твердосплав
	Строительная плита		Стеллит
	Сэндвич панели		

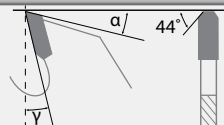
• Каталожная позиция / имеется на складе
+ Срок изготовления 9 – 15 рабочих дней. Минимальный заказ – 3 штуки

Геометрия зубчатого венца

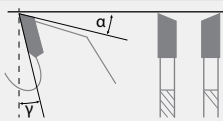
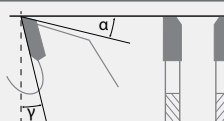
1

GM

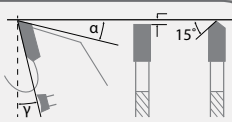
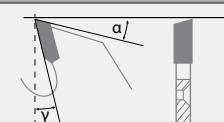
прямой зубчатый венец

GAM

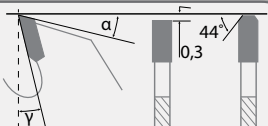
прямой зубчатый венец с двусторонней фаской

GSпеременно-косой зубчатый венец
(с противоположным скосом)**GSM**

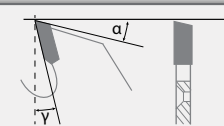
прямой зубчатый венец переменно-косой

GŁ/GDелочно-прямой зубчатый венец
с дуговой передней гранью**GT**

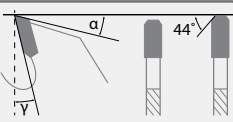
зубчатый венец с односторонним правым скосом

GA

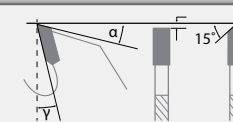
трапецидально-прямой зубчатый венец

GW

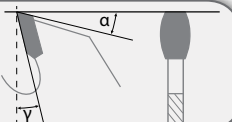
зубчатый венец с односторонним левым скосом

GA/GA

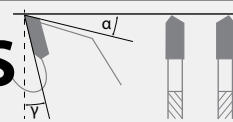
трапецидально-трапецидальный зубчатый венец

GD

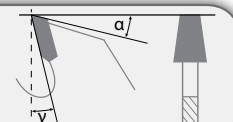
елочно-прямой зубчатый венец

GM-B

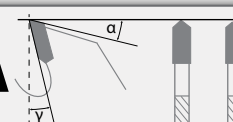
прямой боковой зубчатый венец

GF/GS

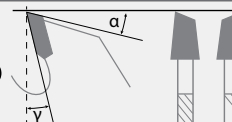
переменно-косой зубчатый венец с фаской

GR/GM

трапецидальный зубчатый венец прямой

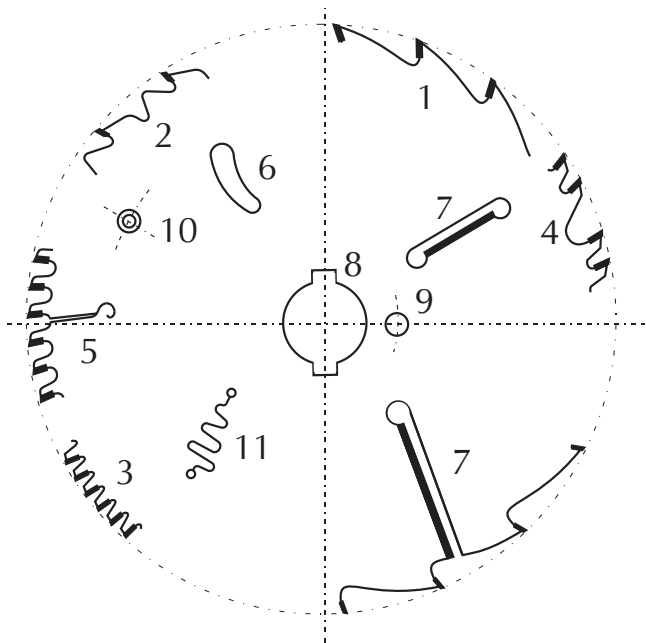
GD/GA

елочно-трапецидальный зубчатый венец

GR/GS

трапецидальный зубчатый венец переменно-косой

Конструкция



1. Зубья с позитивным передним углом
2. Зубья с позитивным передним углом и с ограничителем подачи
3. Зубья с негативным передним углом
4. Зубья с нерегулярным делением
5. Компенсационные лазерные прорези
6. Охлаждающие отверстия (отвод тепла)
7. Твердосплавные зачищающие ножи
8. Шпонки
9. Отверстие
10. Отверстия для крепления пилы к дробилкам
11. Шумопонижающие прорези (V)

Рекомендации

Рекомендуемый диаметр прижимных дисков в зависимости от размера пилы

Диаметр пилы [мм]	Диаметр отверстия [мм]	Диаметр прижимных дисков [мм]	
		минимальный	максимальный
100	20	50	50
125	20	50	50
125	30	60	60
150	30	80	80
180	30	80	90
200	30	90	100
250	30	90	110
300	30	100	120
350	30	110	130
400	30	120	140
450	30	120	150
500	30	130	160
550	30	140	170
600	30	150	180
650	30	160	200
700	30	180	220

Рекомендуемый диаметр прижимных дисков для пил работающих на многопильных станках

Диаметр пилы [мм]	Диаметр отверстия [мм]	Диаметр прижимных дисков [мм]	
		минимальный	максимальный
225	40	80	80
225	60	90	120
250	40	90	110
250	60	100	120
250	80	100	120
300	60	100	120
300	80	100	120
300	90	110	130
350	60	100	120
350	80	110	130
350	90	120	140
400	60	110	130
400	80	120	150
400	100	130	160
450	80	120	150
450	100	130	160
500	70	120	150
500	100	130	160
500	150	190	220

Параметры

1

Оптимальная скорость резки и подача на зуб для определенного материала

Материал	Скорость резки V _c [м/с]
Дерево мягкое	60÷100
Дерево мягкое мокрое	70÷100
Дерево твердое	50÷90
ДСП	60÷80
MDF	60÷80
Фанера	50÷80
Легкие сплавы	40÷60
Пластмассы	50÷80

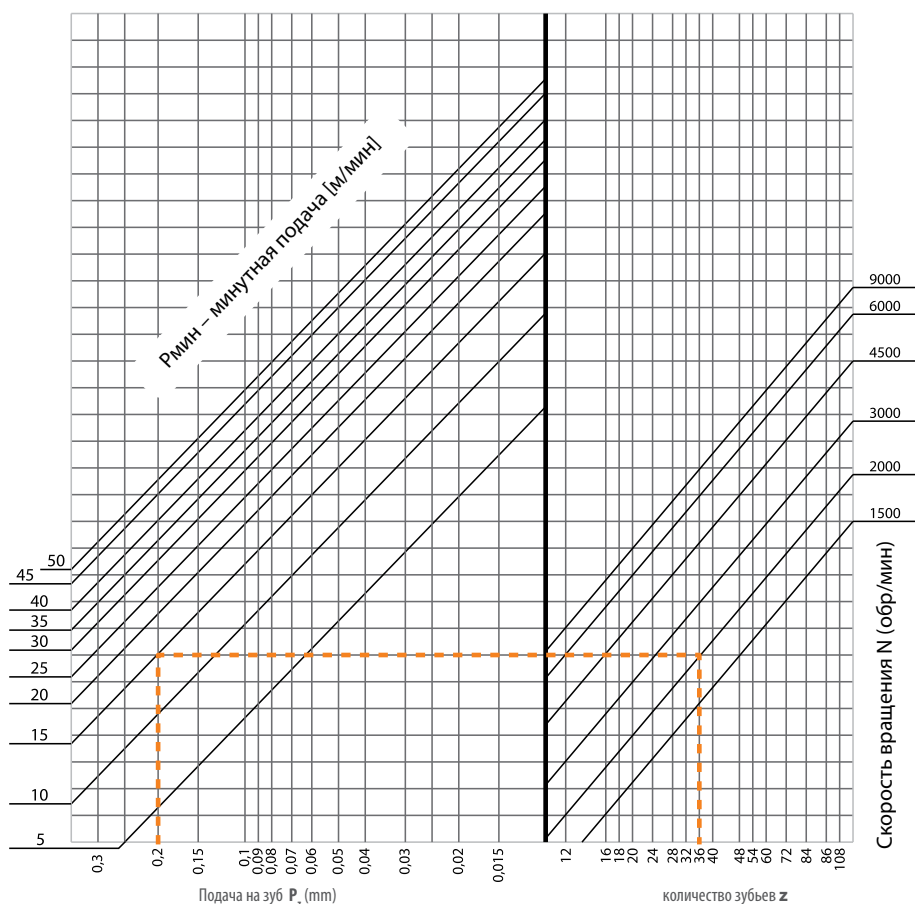
Скорость резки – это круговая скорость, выраженная в [м/с]. Зависит от материала и способа обработки. V_c:

$$V_c = \frac{\pi \times D \times n}{60.000} \text{ (m/s)}$$

Определение скорости вращения N в зависимости от скорости резки V_c и диаметра пилы D:

D mm \ n min ⁻¹	2.000	2.500	4.500	5.600	8.000	10.000	13.000
Ø 100	11	15	24	29	42	52	68
Ø 125	13	18	29	37	52	65	85
Ø 150	16	22	35	44	63	78	102
Ø 200	21	29	47	59	84	104	
Ø 250	26	37	59	73	104		
Ø 300	32	44	71	88	125		
Ø 315	33	46	74	92			
Ø 350	37	51	82	102			
Ø 400	42	58	94	117			
Ø 450	47	66	106				
Ø 500	52	73	117				

Определение скорости подачи P_{min} в зависимости от скорости вращения N, количества зубьев Z и скорости подачи на зуб P_z:



Скорость резки – это круговая скорость, выраженная в [м/с]. Зависит от материала и способа обработки. Слишком большая скорость резки приводит к вибрациям и перегреву, зубья быстрее тупятся. Слишком маленькая скорость резки приводит к физической перегрузке зубьев, что в свою очередь приводит к сколам и поломкам зуба.

Скорость резки:

$$V_c = \frac{\pi \times d \times n}{6.000} \left[\frac{M}{c} \right]$$

D – диаметр пилы [мм]; N – скорость вращения [1/мин]; P_{мин} – минутная подача [м/мин]; z – количество зубьев

Скорость подачи – это расстояние, которое проходит материал во время обработки за единицу времени:

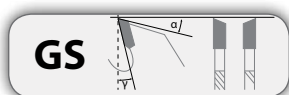
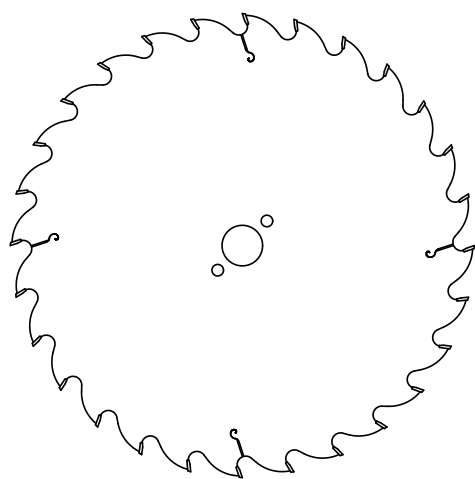
$$\text{Скорость подачи: } P_m = P_z \times z \times n \left[\frac{M}{\text{чб}} \right]$$

Подача на зуб – это расстояние, которое проходит материал во время обработки за время перемещения одного зуба:

$$\text{Подача на зуб } P_z = (P_{\text{мин}} * 1000) / (N * z) \text{ [мм]}$$

Пример:
z=36
n=2000 (1/м)
P_{мин}=15 (м/мин)
P_z^{min}=0,2 (мм)

PI-501



Пилы предназначены для продольной резки сухой (мягкой и твердой) древесины. Зубья прямые GM. Пилы предназначены для одиночной резки, нельзя использовать на многопильных станках. Пилы покрыты специальным материалом, который предохраняет тело пилы от налипания живичных смол и уменьшает силы трения.

Резка: одиночная, вдоль волокон.

Предназначение: древесина сухая, мягкая и твердая.

Название	D mm	B mm	b mm	d mm	z	γ		
PI-501	225	2,0	1,4	30; 40; 50; 60	16	18°	GM	+
PI-501	250	2,2	1,6	30; 40; 50; 60	18	18°	GS	+

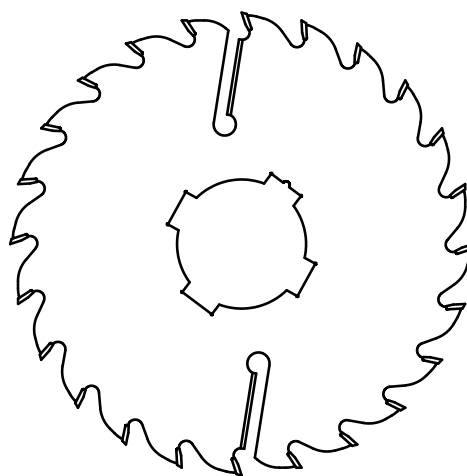
Каталожный код	Тип	D mm	B mm	b mm	d mm	Отверстия	z	γ	
P0100930	PI-501	225	2,3	1,6	60	-	16	18°	GM •
P0101000	PI-501	250	2,6	1,9	30	2/10/60	18	18°	GM •
P0101001	PI-501	300	3,2	2,1	30	2/10/60	20	18°	GM •
P0101002	PI-501	300	3,2	2,1	30	2/10/60	30	18°	GM •
P0101003	PI-501	315	3,4	2,3	30	2/10/60	28	18°	GM •
P0101004	PI-501	350	3,6	2,6	30	2/10/60	24	18°	GM •
P0101005	PI-501	400	3,8	2,6	30	2/10/60	28	18°	GM •
P0101006	PI-501	450	4,0	2,9	30	2/10/60	32	18°	GM •
P0101007	PI-501	500	4,4	3,1	30	2/10/60	36	18°	GM •

Пилы из группы **PI-503** – это пилы с прямым зубом GM и с двумя открытыми (+2) либо с двумя открытыми и двумя закрытыми (+4) боковыми зубьями, предназначены для работы на многопильных станках, для продольной резки сухой мягкой или твердой монолитной древесины. Пилы покрыты специальным материалом, который предохраняет тело пилы от налипания живичных смол и уменьшает силы трения.

Резка: многопильная, вдоль волокон.

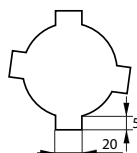
Предназначение: древесина сухая, мягкая и твердая.

PI-503



Каталожный код	Тип	D mm	B mm	b mm	d mm	Шпонки	z	γ	
P0300800	PI-503	250	2,8	1,8	30	-	24+2	18°	GM •
P0300801	PI-503	250	2,8	1,8	70	4/20x5	24+2	18°	GM •
P0300802	PI-503	250	2,8	1,8	80	4/20x5	24+2	18°	GM •
P0300803	PI-503	300	3,2	2,1	30	-	18+4	18°	GM •
P0300804	PI-503	300	3,2	2,1	70	4/20x5	18+4	18°	GM •
P0300805	PI-503	300	3,2	2,1	80	4/20x5	18+4	18°	GM •
P0300862	PI-503	300	3,2	2,1	90	4/20x5	18+4	18°	GM +
P0300806	PI-503	315	3,5	2,3	70	4/20x5	18+4	18°	GM •
P0300807	PI-503	315	3,5	2,3	80	4/20x5	18+4	18°	GM •
P0300808	PI-503	350	3,5	2,3	30	-	24+4	18°	GM •
P0300809	PI-503	350	3,5	2,3	70	4/20x5	24+4	18°	GM •
P0300810	PI-503	350	3,5	2,3	80	4/20x5	24+4	18°	GM •

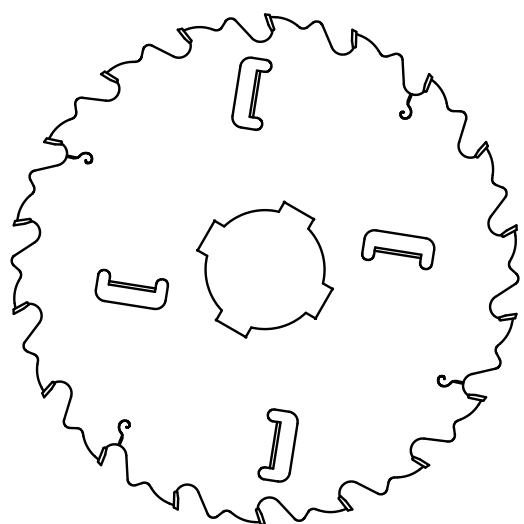
Две пары шпонок размещены с угловым смещением, для того чтобы была возможность расположить пилы на вале таким способом, чтобы во время резки создавалось наименьшее сопротивление.



Каталожные размеры шпонок.

При заказе пил с нестандартным отверстием нужно указать количество и размеры шпонок.

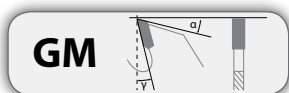
PI-502



Пилы из группы **PI-502** – это пилы с ограничителем подачи, с прямым зубом GM, с двумя открытыми (+2) либо с двумя открытыми и двумя закрытыми (+4) боковыми зубьями, предназначены для работы на многопильных станках, для продольной резки сухой мягкой или твердой монолитной древесины. Пилы покрыты специальным материалом, который предохраняет тело пилы от налипания живичных смол и уменьшает силы трения.

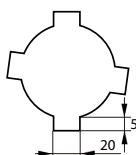
Резка: многопильная, вдоль волокон.

Предназначение: древесина сухая, мягкая и твердая.



Каталожный код	Тип	D mm	B mm	b mm	d mm	Шпонки	z	γ	
P0200301	PI-502	250	2,4	1,6	70	4/20x5	16+2	18°	GM +
P0200302	PI-502	300	2,8	1,8	70	4/20x5	18+4	18°	GM +
P0200303	PI-502	300	2,8	1,8	80	4/20x5	18+4	18°	GM +
P0200304	PI-502	350	3,0	2,0	70	4/20x5	20+4	18°	GM +
P0200305	PI-502	350	3,0	2,0	80	4/20x5	20+4	18°	GM +

Две пары шпонок размещены с угловым смещением, для того чтобы была возможность расположить пилы на вале таким способом, чтобы во время резки создавалось наименьшее сопротивление.



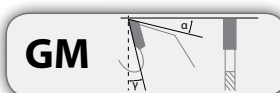
Каталожные размеры шпонок.

При заказе пил с нестандартным отверстием нужно указать количество и размеры шпонок.

Пилы из группы **PI-510** – это пилы с прямым зубом GM и с двумя открытыми (+2) либо с двумя открытыми и двумя или четырьмя закрытыми (+4 или +6) боковыми зубьями, предназначены для работы на многопильных станках, для продольной резки мокрой хвойной или другой мягкой древесины. Пилы покрыты специальным материалом, который предохраняет тело пилы от налипания живичных смол и уменьшает силы трения.

Резка: многопильная, вдоль волокон.

Предназначение: древесина мокрая, хвойная и мягкая.

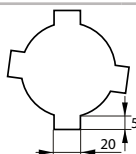


Каталожный код	Тип	D mm	B mm	b mm	d mm	Шпонки	z	γ		
P1001303	PI-510	250	3,1	1,8	70	4/20x5	16+2	23°	GM	•
P1001304	PI-510	250	3,1	1,8	70	4/20x5	20+2	23°	GM	•
P1001324	PI-510	300	3,4	2,1	70	4/20x5	18+4	23°	GM	•
P1001208	PI-510	300	3,4	2,1	80	4/20x5	18+4	23°	GM	•
P1001279	PI-510	315	3,9	2,6	80	4/20x5	18+4	23°	GM	•
P1001327	PI-510	350	3,9	2,6	70	4/20x5	18+4	23°	GM	•
P1001328	PI-510	350	3,9	2,6	80	4/20x5	18+4	23°	GM	•
P1001307	PI-510	350	3,9	2,6	90	4/20x5	18+4	23°	GM	•
P1001308	PI-510	350	3,9	2,6	70	4/20x5	24+4	23°	GM	•
P1001309	PI-510	350	3,9	2,6	80	4/20x5	24+4	23°	GM	•
P1001329	PI-510	400	4,0	2,7	70	4/20x5	18+6	23°	GM	•
P1001330	PI-510	400	4,0	2,7	80	4/20x5	18+6	23°	GM	•
P1001325	PI-510	400	4,0	2,7	70	4/20x5	24+4	23°	GM	•
P1001302	PI-510	450	4,5	3,1	70	4/20x5	18+6	23°	GM	•
P1001312	PI-510	450	4,5	3,1	80	4/20x5	18+6	23°	GM	•
P1001326	PI-510	500	4,5	3,1	70	4/20x5	20+6	23°	GM	•

Стабилизирующие пилы PI-510 с повышенной толщиной корпуса. Пилы применяются по краям ряда.

P1001314	PI-510	250	4,4	3,1	70	4/20x5	16+2	23°	GM	•
P1001316	PI-510	300	4,4	3,1	70	4/20x5	16+4	23°	GM	•
P1001317	PI-510	350	5,0	3,6	70	4/20x5	18+4	23°	GM	•
P1001318	PI-510	350	5,0	3,6	80	4/20x5	18+4	23°	GM	+
P1001319	PI-510	350	5,0	3,6	90	4/20x5	18+4	23°	GM	•
P1001320	PI-510	400	5,2	3,6	70	4/20x5	18+6	23°	GM	•
P1001321	PI-510	400	5,2	3,6	80	4/20x5	18+6	23°	GM	•
P1001322	PI-510	450	5,5	4,1	70	4/20x5	18+6	23°	GM	•
P1001323	PI-510	450	5,5	4,1	80	4/20x5	18+6	23°	GM	•
P1001331	PI-510	500	5,5	4,1	70	4/20x5	20+6	23°	GM	•

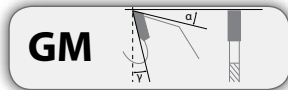
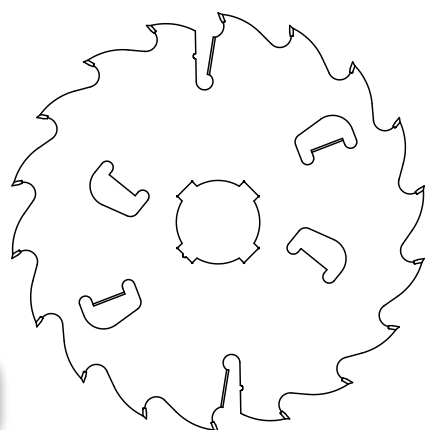
Две пары шпонок размещены с угловым смещением, для того чтобы была возможность расположить пилы на вале таким способом, чтобы во время резки создавалось наименьшее сопротивление.



Каталожные размеры шпонок.

При заказе пил с нестандартным отверстием нужно указать количество и размеры шпонок.

PI-517



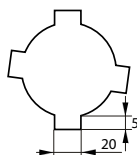
Пилы из группы **PI-517** – это пилы с прямым зубом GM и с двумя открытыми и двумя или четырьмя закрытыми (+4 или +6) боковыми зубьями, предназначены для работы на многопильных станках, для продольной резки мокрой лиственной или другой твердой древесины. Пилы покрыты специальным материалом, который предохраняет тело пилы от налипания живичных смол и уменьшает силы трения.

Резка: многопильная, вдоль волокон.

Предназначение: древесина мокрая, твердая.

Каталожный код	Тип	D mm	B mm	b mm	d mm	Шпонки	z	γ	
P1700457	PI-517	250	3,4	2,2	70	4/20x5	16+2	20°	GM +
P1700001	PI-517	300	3,7	2,5	70	4/20x5	18+4	20°	GM •
P1700002	PI-517	300	3,7	2,5	80	4/20x5	18+4	20°	GM •
P1700458	PI-517	315	3,7	2,5	80	4/20x5	18+4	20°	GM +
P1700003	PI-517	350	4,0	2,7	70	4/20x5	18+4	20°	GM •
P1700004	PI-517	350	4,0	2,7	80	4/20x5	18+4	20°	GM •
P1700170	PI-517	350	4,0	2,7	90	4/20x5	18+4	20°	GM •
P1700459	PI-517	350	4,0	2,7	70	4/20x5	24+4	20°	GM +
P1700016	PI-517	350	4,0	2,7	80	4/20x5	24+4	20°	GM +
P1700005	PI-517	400	4,2	2,8	70	4/20x5	18+6	20°	GM •
P1700006	PI-517	400	4,2	2,8	80	4/20x5	18+6	20°	GM •
P1700460	PI-517	400	4,2	2,8	70	4/20x5	24+6	20°	GM +
P1700007	PI-517	450	4,7	3,3	70	4/20x5	18+6	20°	GM •
P1700008	PI-517	450	4,7	3,3	80	4/20x5	18+6	20°	GM •
P1700009	PI-517	500	4,7	3,3	70	4/20x5	20+6	20°	GM +
P1700010	PI-517	500	4,7	3,3	80	4/20x5	20+6	20°	GM +

Две пары шпонок размещены с угловым смещением, для того чтобы была возможность расположить пилы на вале таким способом, чтобы во время резки создавалось наименьшее сопротивление.



Каталожные размеры шпонок.

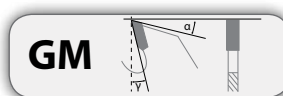
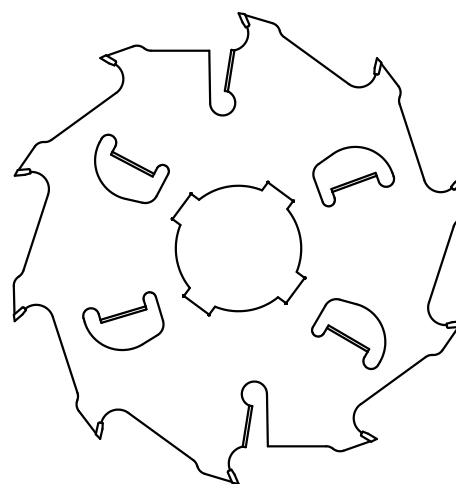
При заказе пил с нестандартным отверстием нужно указать количество и размеры шпонок.

Пилы из группы **PI-515** – это пилы с прямым зубом GM и с двумя открытыми (+2) либо с двумя открытыми и двумя закрытыми (+4) боковыми зубьями. Предназначены для работы на многопильных станках при малых скоростях подачи (до 10 м/мин), для продольной резки мокрой хвойной или другой мягкой древесины. Пилы покрыты специальным материалом, который предохраняет тело пилы от налипания живичных смол и уменьшает силы трения.

Резка: многопильная, вдоль волокон

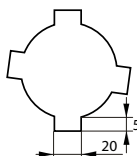
Предназначение: древесина мокрая, хвойная и мягкая.

PI-515



Каталожный код	Тип	D mm	B mm	b mm	d mm	Шпонки	z	γ		
P1500001	PI-515	250	3,4	1,9	70	4/20x5	10+2	23°	GM	+
P1500054	PI-515	300	3,6	2,3	70	4/20x5	10+4	23°	GM	•
P1500004	PI-515	300	3,6	2,3	80	4/20x5	10+4	23°	GM	•
P1500005	PI-515	350	3,9	2,6	70	4/20x5	10+4	23°	GM	•
P1500006	PI-515	350	3,9	2,6	80	4/20x5	10+4	23°	GM	•
P1500008	PI-515	400	4,0	2,7	70	4/20x5	12+4	23°	GM	•
P1500055	PI-515	400	4,0	2,7	80	4/20x5	12+4	23°	GM	•
P1500010	PI-515	450	4,5	3,1	70	4/20x5	14+6	23°	GM	•
P1500057	PI-515	500	5,0	3,6	70	4/20x5	14+6	23°	GM	•

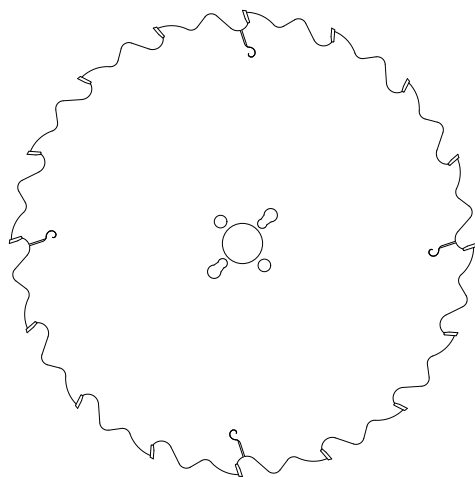
Две пары шпонок размещены с угловым смещением, для того чтобы была возможность расположить пилы на вале таким способом, чтобы во время резки создавалось наименьшее сопротивление.



Каталожные размеры шпонок.

При заказе пил с нестандартным отверстием нужно указать количество и размеры шпонок.

PI-508



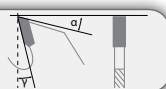
Пилы из группы **PI-508** – это пилы с ограничителем подачи, с прямым зубом GM, предназначены для продольной резки сухой мягкой или твердой монолитной древесины. Пилы покрыты специальным материалом, который предохраняет тело пилы от налипания живичных смол и уменьшает силы трения.

Резка: одиночная, вдоль волокон.

Предназначение: древесина сухая, мягкая и твердая.



GM



HM

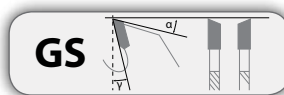
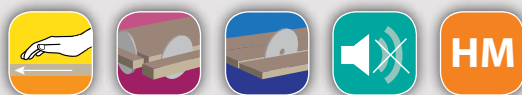
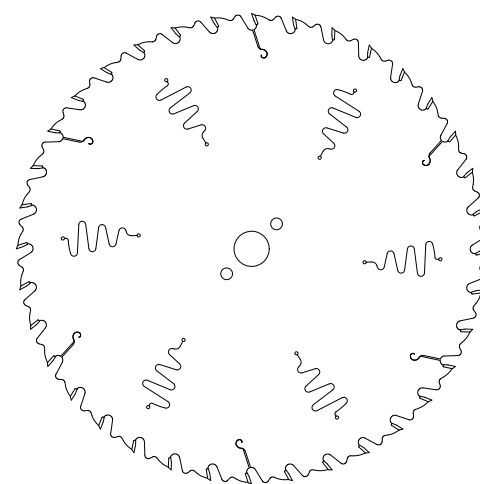
Каталожный код	Тип	D mm	B mm	b mm	d mm	Отверстия	z	γ	
P0800150	PI-508	300	3,2	2,1	30	2/10/60 + 2/7/42 + 2/9,5/46,5	14	18°	GM •
P0800228	PI-508	300	3,2	2,1	30	2/10/60 + 2/7/42 + 2/9,5/46,5	20	18°	GM +
P0800151	PI-508	350	3,6	2,6	30	2/10/60 + 2/7/42 + 2/9,5/46,5	16	18°	GM •
P0800278	PI-508	350	3,6	2,6	30	2/10/60 + 2/7/42 + 2/9,5/46,5	24	18°	GM •
P0800152	PI-508	400	3,8	2,6	30	2/10/60	18	18°	GM •
P0800229	PI-508	400	3,8	2,6	30	2/10/60	28	18°	GM +
P0800153	PI-508	450	4,0	2,9	30	2/10/60	20	18°	GM •
P0800230	PI-508	450	4,0	2,9	30	2/10/60	32	18°	GM +

Пилы из группы **PI-508V** – это пилы с ограничителем подачи, с переменным-косым зубом GS, предназначены для продольной и поперечной резки сухой мягкой или твердой монолитной древесины. Пилы покрыты специальным материалом, который предохраняет тело пилы от налипания живичных смол и уменьшает силы трения.

Резка: одиночная, поперечная и вдоль волокон.

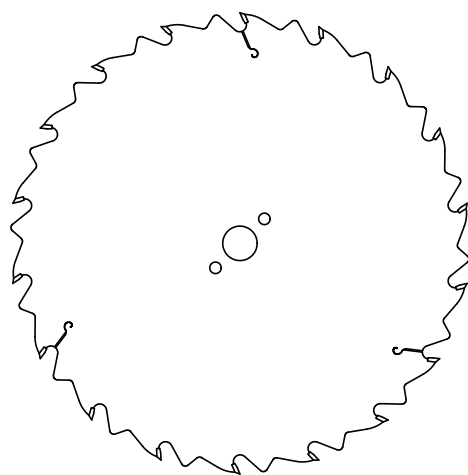
Предназначение: древесина сухая, мягкая и твердая.

PI-508V



Каталожный код	Тип	D mm	B mm	b mm	d mm	Отверстия	z	γ	GS	+
P0800134	PI-508V	250	3,2	2,1	30	2/10/60 + 2/7/42 + 2/9,5/46,5	24	18°	GS	+
P0800313	PI-508V	300	3,2	2,1	30	2/10/60 + 2/7/42 + 2/9,5/46,5	28	18°	GS	+
P0800314	PI-508V	315	3,2	2,1	30	2/10/60 + 2/7/42 + 2/9,5/46,5	28	18°	GS	+
P0800350	PI-508V	355	3,6	2,5	30	2/10/60 + 2/7/42 + 2/9,5/46,5	32	18°	GS	+
P0800351	PI-508V	400	4,0	2,9	30	2/10/60 + 2/7/42 + 2/9,5/46,5	36	18°	GS	+
P0800141	PI-508V	450	4,0	2,9	30	2/10/60 + 2/7/42	40	18°	GS	+

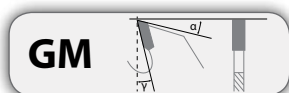
PI-509



Пилы из группы **PI-509** – это пилы с ограничителем подачи, с прямым зубом GM, предназначены для продольной резки мокрой хвойной или мягкой монолитной древесины. Пилы покрыты специальным материалом, который предохраняет тело пилы от налипания живичных смол и уменьшает силы трения.

Резка: одиночная, вдоль волокон.

Предназначение: древесина мокрая, хвойная и мягкая.



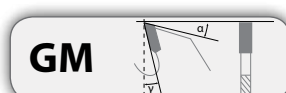
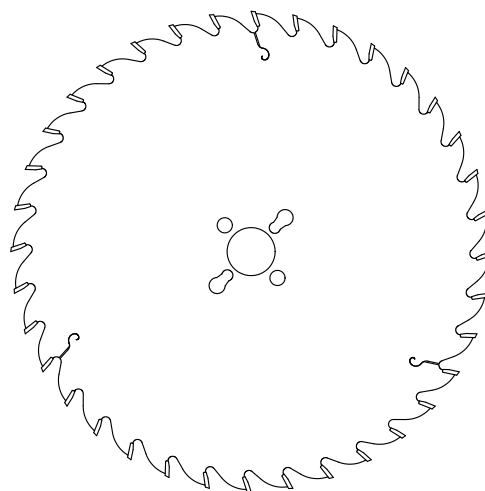
Каталожный код	Тип	D mm	B mm	b mm	d mm	Отверстия	z	γ	
P0900100	PI-509	300	3,6	2,3	30	2/10/60 + 2/7/42 + 2/9,5/46,5	14	23°	GM •
P0900101	PI-509	350	3,9	2,6	30	2/10/60 + 2/7/42 + 2/9,5/46,5	16	23°	GM •
P0900102	PI-509	400	4,0	2,7	30	2/10/60	18	23°	GM •
P0900103	PI-509	450	4,5	3,1	30	2/10/60	20	23°	GM •

PI-511

Пилы предназначены для продольной резки мокрой твердой древесины. Зубья прямые GM. Пилы предназначены для одиночной резки, нельзя использовать на многопильных станках. Пилы покрыты специальным материалом, который предохраняет тело пилы от налипания живичных смол и уменьшает силы трения.

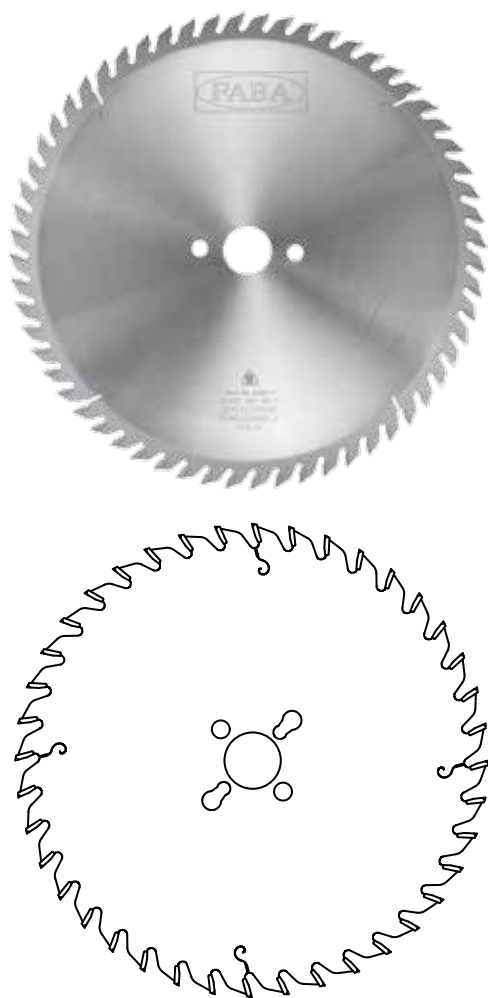
Резка: одиночная, вдоль волокон.

Предназначение: древесина мокрая твердая.



Каталожный код	Тип	D mm	B mm	b mm	d mm	Отверстия	z	γ	GM	
P1100251	PI-511	250	3,5	2,3	30	2/10/60 + 2/7/42 + 2/9,5/46,5	30	18°	GM	•
P1100252	PI-511	300	3,5	2,3	30	2/10/60 + 2/7/42 + 2/9,5/46,5	36	18°	GM	•
P1100253	PI-511	350	3,8	2,6	30	2/10/60 + 2/7/42 + 2/9,5/46,5	42	18°	GM	•
P1100254	PI-511	400	4,0	2,6	30	2/10/60	48	18°	GM	+

PI-513



Пилы из группы **PI-513** – это пилы с прямым бочковым зубом GM-B, предназначены для очень точной продольной резки сухой мягкой или твердой литой древесины. Специальная геометрия зуба обеспечивает высокое качество обрабатываемой поверхности.

Резка: очень точная, одиночная, вдоль волокон.

Предназначение: древесина сухая, мягкая и твердая.



GM-B



HM

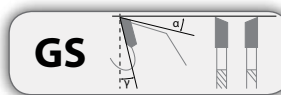
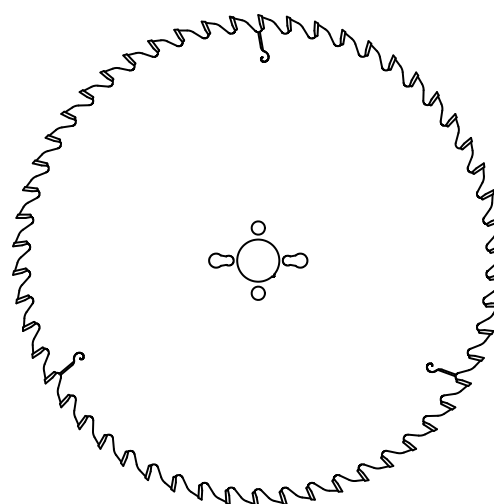
Каталожный код	Тип	D mm	B mm	b mm	d mm	Отверстия	z	γ	
P1300001	PI-513	250	3,0	2,0	30	2/10/60 + 2/7/42 + 2/9,5/46,5	40	15°	GM-B +
P1300002	PI-513	300	3,2	2,2	30	2/10/60 + 2/7/42 + 2/9,5/46,5	60	15°	GM-B •

Пилы из группы **PI-504** – это пилы со средним количеством зубьев, с переменнo-косым зубом GS, предназначены для поперечной резки клееной древесины, сухой мягкой или твердой монолитной древесины на станках с ЧПУ и станках с ручным управлением.

Резка: одиночная, поперечная и вдоль волокон.

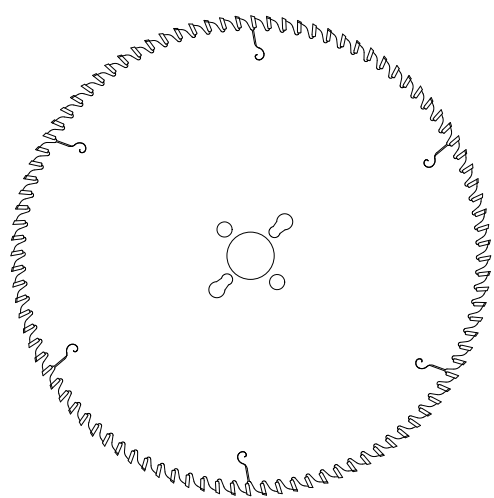
Предназначение: клееная древесина, древесина сухая, мягкая и твердая.

PI-504



Каталожный код	Тип	D mm	B mm	b mm	d mm	Отверстия	z	γ	GS	
P0400003	PI-504	250	3,2	2,2	30	2/10/60 + 2/7/42 + 2/9,5/46,5	40	10°	GS	•
P0400007	PI-504	300	3,2	2,2	30	2/10/60 + 2/7/42 + 2/9,5/46,5	48	10°	GS	•
P0400010	PI-504	350	3,2	2,2	30	2/10/60 + 2/7/42 + 2/9,5/46,5	54	10°	GS	•
P0400015	PI-504	400	3,5	2,5	30	2/10/60	48	15°	GS	•
P0400017	PI-504	400	3,5	2,5	30	2/10/60	60	10°	GS	•
P0400019	PI-504	450	3,8	2,8	30	2/10/60	66	10°	GS	•
P0400021	PI-504	500	4,0	2,8	30	2/10/60	72	10°	GS	•

PI-505



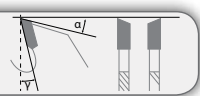
Пилы из группы **PI-505** – это пилы с большим количеством зубьев, с переменнo-косым зубом GS, предназначены для поперечной резки клееной древесины, фанеры, сухой мягкой или твердой монолитной древесины на станках с ЧПУ и станках с ручным управлением.

Резка: одиночная, поперечная резка.

Предназначение: клееная древесина, фанера, монолитная древесина сухая, мягкая и твердая.



GS



HM

Каталожный код	Тип	D mm	B mm	b mm	d mm	Отверстия	z	γ	GS	
P0500001	PI-505	250	3,2	2,2	30	2/10/60 + 2/7/42 + 2/9,5/46,5	60	10°	GS	•
P0500004	PI-505	250	3,2	2,2	30	2/10/60 + 2/7/42 + 2/9,5/46,5	80	10°	GS	•
P0500007	PI-505	300	3,2	2,2	30	2/10/60 + 2/7/42 + 2/9,5/46,5	60	10°	GS	•
P0500009	PI-505	300	3,2	2,2	30	2/10/60 + 2/7/42 + 2/9,5/46,5	72	10°	GS	•
P0500012	PI-505	300	3,2	2,2	30	2/10/60 + 2/7/42 + 2/9,5/46,5	96	10°	GS	•
P0500015	PI-505	315	3,2	2,2	30	2/10/60 + 2/7/42 + 2/9,5/46,5	72	10°	GS	•
P0500021	PI-505	350	3,2	2,2	30	2/10/60 + 2/7/42 + 2/9,5/46,5	84	10°	GS	•
P0500024	PI-505	350	3,2	2,2	30	2/10/60 + 2/7/42 + 2/9,5/46,5	108	10°	GS	•
P0500027	PI-505	400	3,5	2,5	30	2/10/60	96	10°	GS	•
P0500224	PI-505	400	3,5	2,5	30	2/10/60	120	10°	GS	•
P0500029	PI-505	450	3,8	2,8	30	2/10/60	108	10°	GS	•
P0500234	PI-505	500	4,0	2,8	30	2/10/60	120	10°	GS	•

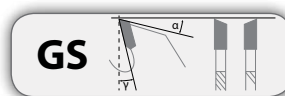
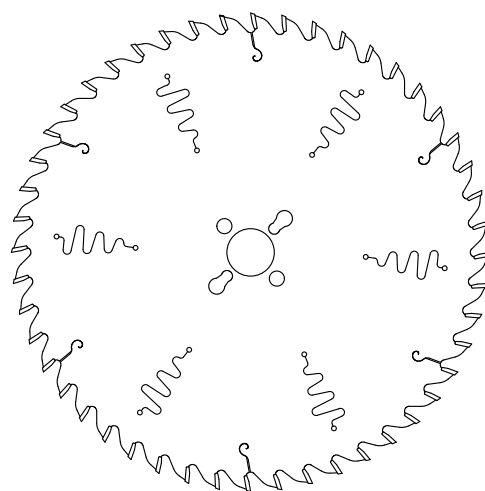
PI-504T

Универсальные пилы из группы **PI-504T** – это пилы со средним количеством зубьев, с переменнно-косым зубом GS, с напайками из очень твердого спекаемого сплава "Т", предназначены для поперечной резки клееной древесины, фанеры, монолитной древесины, на станках с ЧПУ и станках с ручным управлением.

Лазерные насечки на пиле "V" уменьшают шумовую нагрузку на половину.

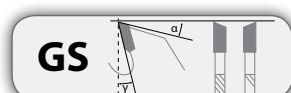
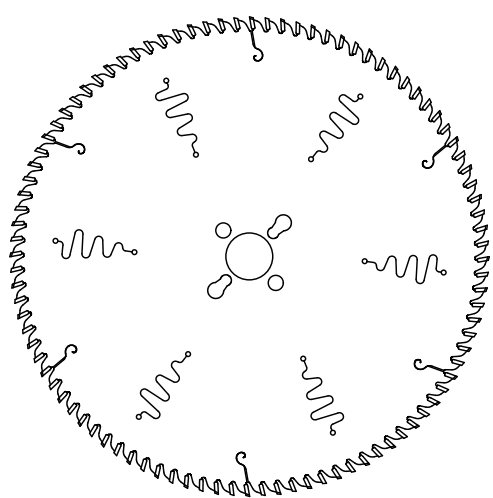
Резка: одиночная, поперечная резка.

Предназначение: клееная древесина, фанера, монолитная древесина



Каталожный код	Тип	D mm	B mm	b mm	d mm	Отверстия	z	γ	
P0400022	PI-504 VT	250	3,2	2,2	30	2/10/60 + 2/7/42 + 2/9,5/46,5	40	10°	GS •
P0400009	PI-504 VT	300	3,2	2,2	30	2/10/60 + 2/7/42 + 2/9,5/46,5	48	10°	GS •
P0400012	PI-504 VT	350	3,2	2,2	30	2/10/60 + 2/7/42 + 2/9,5/46,5	54	10°	GS •
P0400018	PI-504T	400	3,5	2,5	30	2/10/60	60	10°	GS •

PI-505T



Универсальные пилы из группы **PI-505T** – это пилы с большим количеством зубьев, с переменным-косым зубом GS, с напайками из очень твердого спекаемого сплава "Т", предназначены для продольной и поперечной резки фанеры, плит ЛДСП, MDF, LDF и подобных на станках с ЧПУ и станках с ручным управлением.

Лазерные насечки на пиле "V" уменьшают шумовую нагрузку на половину.

Резка: одиночная, поперечная и продольная.

Предназначение: фанера, плита LDF, MDF, ЛДСП.

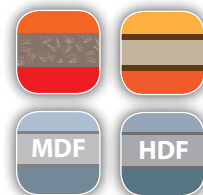
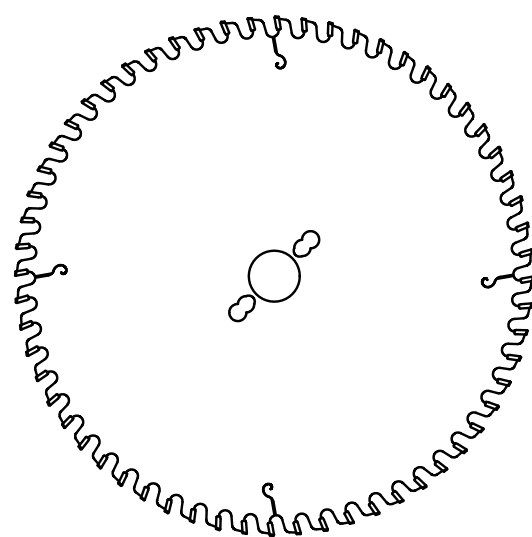
Каталожный код	Тип	D mm	B mm	b mm	d mm	Отверстия	z	γ	
P0500003	PI-505VT	250	3,2	2,2	30	2/10/60 + 2/7/42 + 2/9,5/46,5	60	10°	GS •
P0500006	PI-505VT	250	3,2	2,2	30	2/10/60 + 2/7/42 + 2/9,5/46,5	80	10°	GS •
P0500008	PI-505VT	300	3,2	2,2	30	2/10/60 + 2/7/42 + 2/9,5/46,5	60	10°	GS •
P0500011	PI-505VT	300	3,2	2,2	30	2/10/60 + 2/7/42 + 2/9,5/46,5	72	10°	GS •
P0500014	PI-505VT	300	3,2	2,2	30	2/10/60 + 2/7/42 + 2/9,5/46,5	96	10°	GS •
P0500017	PI-505VT	315	3,2	2,2	30	2/10/60 + 2/7/42 + 2/9,5/46,5	72	10°	GS •
P0500020	PI-505VT	315	3,2	2,2	30	2/10/60 + 2/7/42 + 2/9,5/46,5	100	10°	GS •
P0500023	PI-505VT	350	3,2	2,2	30	2/10/60 + 2/7/42 + 2/9,5/46,5	84	10°	GS •
P0500026	PI-505VT	350	3,2	2,2	30	2/10/60 + 2/7/42 + 2/9,5/46,5	108	10°	GS •
P0500040	PI-505VT	400	3,5	2,5	30	2/10/60	96	10°	GS •
P0500030	PI-505T	450	3,8	2,8	30	2/10/60	108	10°	GS •
P0500961	PI-505T	450	4,8	3,5	30	2/10/60	138	10°	GS •
P0501102	PI-505T	500	4,8	3,5	30	2/10/60	144	10°	GS •

Универсальные пилы из группы **PI-507S** – это пилы с елочно-прямым зубчатым венцом с дуговой передней гранью (GŁ/GD), с напайками из супер твердого спекаемого сплава "S", предназначены для точной одиночной продольной и поперечной резки плит ЛДСП, MDF, HDF, а также других однородных твердых материалов без подрезающей пилы.

Резка: одиночная, точная поперечная и продольная без подрезающей пилы.

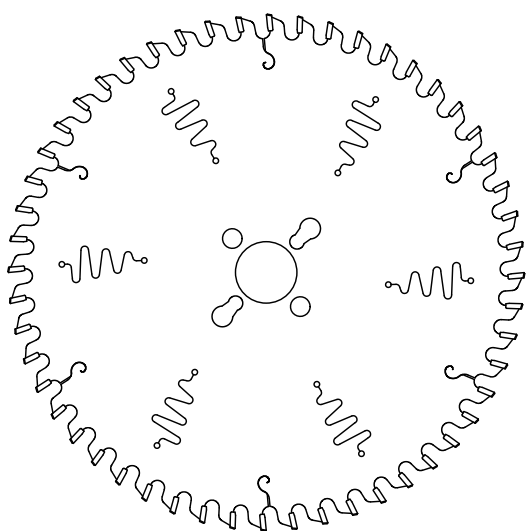
Предназначение: плита HDF, MDF, ЛДСП, другие твердые однородные материалы.

PI-507S



Каталожный код	Тип	D mm	B mm	b mm	d mm	Отверстия	z	γ	
P0700203	PI-507S	250	3,2	2,2	30	2/10/60 + 2/7/42 + 2/9,5/46,5	48	10°	GŁ/GD +
P0700116	PI-507S	303	3,2	2,2	30	2/10/60 + 2/7/42 + 2/9,5/46,5	60	10°	GŁ/GD •
P0700121	PI-507S	303	3,2	2,2	30	2/10/60 + 2/7/42 + 2/9,5/46,5	60	-5°	GŁ/GD •
P0700068	PI-507S	350	3,2	2,2	30	2/10/60 + 2/7/42 + 2/9,5/46,5	72	10°	GŁ/GD •
P0700120	PI-507S	400	3,5	2,5	30	2/10/60	84	10°	GŁ/GD +

PI-507VS Plus



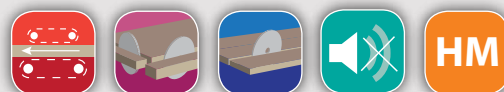
Универсальные пилы из группы **PI-507VS Plus** – это пилы с елочно-прямым зубчатым венцом с дуговой передней гранью (GŁ/GD), с напайками из супер твердого спекаемого сплава “S”, предназначены для точной одиночной продольной и поперечной резки плит ЛДСП, MDF, HDF, а также других однородных твердых материалов без подрезающей пилы.

В пилах PI-507VS Plus применен новый, супер стойкий сплав резца из твердосплавного материала, который в сочетании с улучшенной геометрией многократно повышает износостойкость пилы.

Лазерные насечки на пиле “V” уменьшают шумовую нагрузку на половину.

Резка: одиночная, точная поперечная и продольная без подрезающей пилы.

Предназначение: плита HDF, MDF, ЛДСП, другие твердые однородные материалы.



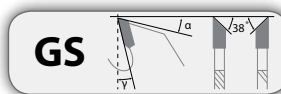
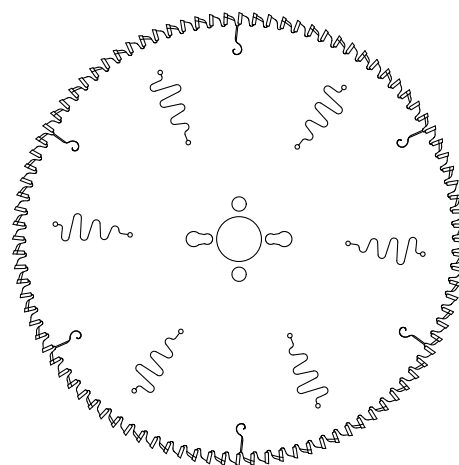
Каталожный код	Тип	D mm	B mm	b mm	d mm	Отверстия	z	γ	
P0700200	PI-507VS Plus	250	3,2	2,2	30	2/10/60 + 2/7/42 + 2/9,5/46,5	52	5°	GŁ/GD •
P0700201	PI-507VS Plus	303	3,2	2,2	30	2/10/60 + 2/7/42 + 2/9,5/46,5	64	5°	GŁ/GD •
P0700202	PI-507VS Plus	350	3,2	2,2	30	2/10/60 + 2/7/42 + 2/9,5/46,5	76	5°	GŁ/GD •

Универсальные пилы из группы **PI-512VT** – это пилы с переменнo-косым зубом с большим углом скоса (GS=38°), с напайками из очень твердого спекаемого сплава “Т”, предназначены для очень точной (чистовой) резки под углом древесины и плит MDF без подрезающей пилы. Лазерные насечки на пиле “V” уменьшают шумовую нагрузку на половину.

Резка: одиночная, точная поперечная и вдоль волокон без подрезающей пилы.

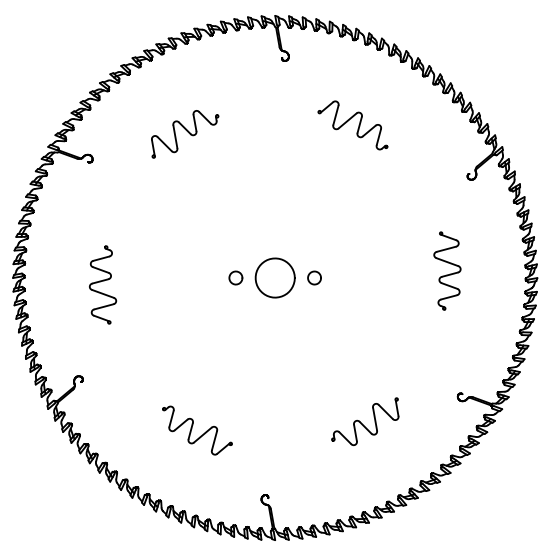
Предназначение: древесина, плита MDF.

PI-512VT



Каталожный код	Тип	D mm	B mm	b mm	d mm	Отверстия	z	γ	GS	
P1200002	PI-512VT	250	3,2	2,2	30	2/10/60 + 2/7/42 + 2/9,5/46,5	80	-6°	GS	•
P1200001	PI-512VT	300	3,2	2,2	30	2/10/60 + 2/7/42 + 2/9,5/46,5	96	-6°	GS	•
P1200004	PI-512VT	350	3,5	2,5	30	2/10/60 + 2/7/42 + 2/9,5/46,5	108	-6°	GS	•

PI-516V

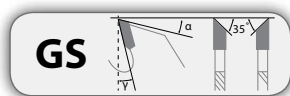


Универсальные пилы из группы **PI-516VS** (VT) – это пилы с переменнo-косым зубом с большим углом скоса ($GS=35^\circ$), с напайками из супер твердого спекаемого сплава "S" или из твердого сплава "Т", предназначены для динамической чистовой поперечной резки древесины на автоматических центрах (оптимизаторах).

Лазерные насечки на пиле "V" уменьшают шумовую нагрузку на половину.

Резка: поперечная, динамическая, чистовая.

Предназначение: сухая древесина.



Каталожный код	Тип	D mm	B mm	b mm	d mm	Отверстия	z	γ	GS	
P1600001	PI-516VS	400	3,5	2,8	30	2/10/60	120	10°	GS	•
P1600018	PI-516VT	500	4,8	3,5	30	2/10/60	144	10°	GS	+

PI-506VT

Форматные пилы из группы **PI-506VT** – это пилы с большим количеством зубьев, с трапецеидально-прямым зубчатым венцом GA, с напайками из очень твердого спекаемого сплава “Т”, предназначены для резки одиночных плит ЛДСП, MDF, HDF.

Лазерные насечки на пиле “V” уменьшают шумовую нагрузку на половину.

Резка: одиночная, поперечная и продольная.

Предназначение: фанера, плита LDF, MDF, ЛДСП.

PI-506VS

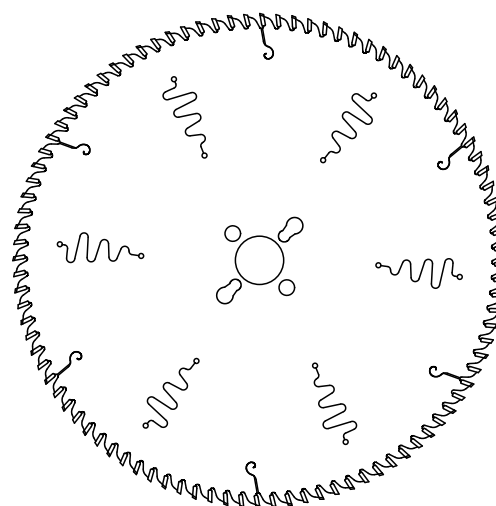
Форматные пилы из группы **PI-506VS** – это пилы с увеличенным ресурсом работы, с трапецеидально-прямым зубчатым венцом GA, с напайками из супер твердого спекаемого сплава “S”, предназначены для резки одиночных плит ЛДСП, MDF, HDF и других однородных материалов на станках с ЧПУ и станках с ручным управлением.

Лазерные насечки на пиле “V” уменьшают шумовую нагрузку на половину.

Резка: одиночная, поперечная и продольная.

Предназначение: фанера, плита LDF, MDF, ЛДСП.

PI-506V



PI-506VT

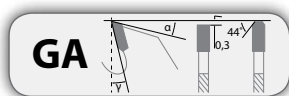
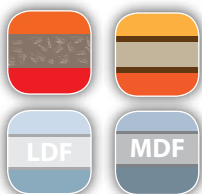


PI-506VS



Каталожный код	Тип	D mm	B mm	b mm	d mm	Отверстия	z	γ	
P0600003	PI-506 VT	250	3,2	2,2	30	2/10/60 + 2/7/42 + 2/9,5/46,5	60	10°	GA •
P0600007	PI-506 VT	250	3,2	2,2	30	2/10/60 + 2/7/42 + 2/9,5/46,5	80	10°	GA •
P0600177	PI-506 VS	250	3,2	2,2	30	2/10/60 + 2/7/42 + 2/9,5/46,5	80	10°	GA •
P0600010	PI-506 VT	300	3,2	2,2	30	2/10/60 + 2/7/42 + 2/9,5/46,5	60	10°	GA •
P0600014	PI-506 VT	300	3,2	2,2	30	2/10/60 + 2/7/42 + 2/9,5/46,5	96	10°	GA •
P0600027	PI-506 VS	300	3,2	2,2	30	2/10/60 + 2/7/42 + 2/9,5/46,5	96	10°	GA •
P0600017	PI-506 VT	315	3,2	2,2	30	2/10/60 + 2/7/42 + 2/9,5/46,5	100	10°	GA •
P0600021	PI-506 VT	350	3,2	2,2	30	2/10/60 + 2/7/42 + 2/9,5/46,5	108	10°	GA •
P0600195	PI-506 VT	400	3,5	2,5	30	2/10/60 + 2/7/42 + 2/9,5/46,5	120	10°	GA •

PI-521VT



Форматные пилы из группы **PI-521VT** – это пилы со средним количеством зубьев, с трапециевидно-прямым зубчатым венцом GA, с напайками из очень твердого спекаемого сплава “Т”, предназначены для пакетной резки плит ЛДСП, MDF, HDF и подобных. Лазерные насечки на пиле “V” уменьшают шумовую нагрузку на половину.

Резка: в пакетах, поперечная и продольная

Предназначение: плита LDF, MDF, ЛДСП.



Каталожный код	Тип	D mm	B mm	b mm	d mm	Отверстия	z	γ		
P2102001	PI-521VT	300	4,4	3,2	65	2/9/110	60	15°	GA	+
P2102002	PI-521VT	305	4,4	3,2	30	2/10/60	60	15°	GA	•
P2101357	PI-521VT	320	4,4	3,2	65	2/9/110 + 2/9/100	60	15°	GA	+
P2101358	PI-521VT	320	4,4	3,2	75	3/13/95	60	15°	GA	+
P2101234	PI-521VT	350	4,4	3,2	30	2/10/60	72	15°	GA	•
P2101609	PI-521VT	350	4,4	3,2	60	2/15/100	72	15°	GA	•
P2102003	PI-521VT	355	4,4	3,2	30	2/10/60	72	15°	GA	•
P2102004	PI-521VT	355	4,4	3,2	60	2/15/100	72	15°	GA	•
P2102005	PI-521VT	355	4,4	3,2	65	2/9/110 + 2/9/100	72	15°	GA	•
P2102006	PI-521VT	355	4,4	3,2	75	-	72	15°	GA	•
P2102007	PI-521VT	355	4,4	3,2	80	2/9/130 + 2/19/120 + 2/14/110	72	15°	GA	•
P2102008	PI-521VT	380	4,4	3,2	60	2/14/100 + 2/11/115	72	15°	GA	•
P2102009	PI-521VT	380	4,4	3,2	75	3/15/75	72	15°	GA	+
P2101366	PI-521VT	380	4,6	3,2	80	4/9/100 + 2/14/110	72	15°	GA	+
P2101367	PI-521VT	380	4,8	3,5	60	2/14/100 + 2/11/115	72	15°	GA	+
P2101368	PI-521VT	400	4,4	3,2	30	2/10/60	72	15°	GA	+
P2101369	PI-521VT	400	4,4	3,2	60	2/14/100	72	18°	GA	+
P2101370	PI-521VT	400	4,4	3,2	75	4/15/105	72	18°	GA	+
P2101371	PI-521VT	400	4,4	3,2	80	2/9/130 + 2/19/120 + 2/14/110	72	18°	GA	+
P2100628	PI-521VT	420	4,6	3,2	80	2/14/110 + 4/9/100	72	18°	GA	•
P2101373	PI-521VT	420	4,8	3,5	60	2/14/125	72	18°	GA	+
P2101374	PI-521VT	430	4,4	3,2	80	2/9/130 + 4/19/120	72	18°	GA	+
P2100623	PI-521VT	450	4,4	3,2	30	2/10/60	72	18°	GA	+
P2101375	PI-521VT	450	4,4	3,2	80	2/9/100 + 2/10/130 + 4/19/120 + 2/7/110	72	18°	GA	+
P2100626	PI-521VT	450	4,8	3,5	60	2/14/125 + 2/10/80 + 2/17/100	72	18°	GA	•
P2101376	PI-521VT	470	4,4	3,2	75	4/15/105	72	18°	GA	+
P2101377	PI-521VT	480	4,4	3,2	30	2/10/60	72	18°	GA	+
P2101378	PI-521VT	480	4,8	3,5	80	4/19/120 + 2/9/130	72	18°	GA	+
P2101379	PI-521VT	500	4,8	3,5	60	2/11/115	72	18°	GA	+
P2101380	PI-521VT	520	4,8	3,5	60	2/11/115 + 2/19/120	72	18°	GA	+

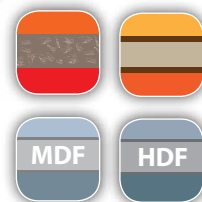
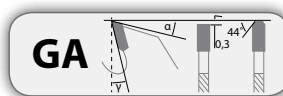
Форматные пилы из группы **PI-521VS** – это пилы с увеличенным ресурсом работы, со средним количеством зубьев, с трапецеидально-прямым зубчатым венцом GA, с напайками из очень твердого спекаемого сплава “S”, предназначены для пакетной резки плит ЛДСП, MDF, HDF. Лазерные насечки на пиле “V” уменьшают шумовую нагрузку на половину.

Резка: в пакетах, поперечная и продольная.

Предназначение: плита LDF, MDF, ЛДСП.

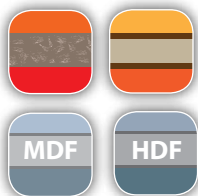
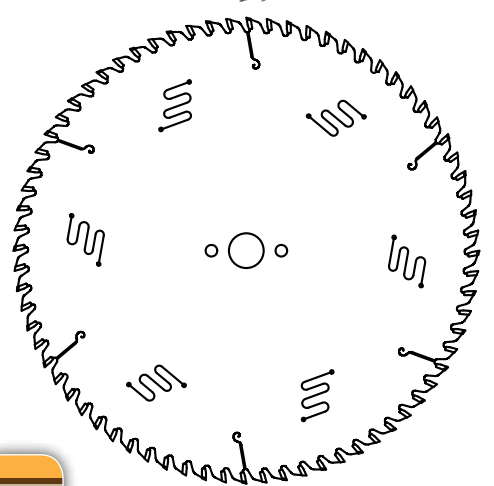


PI-521VS



Каталожный код	Тип	D mm	B mm	b mm	d mm	Отверстия	z	γ		
P2102010	PI-521VS	300	4,4	3,2	65	2/9/110	60	15°	GA	+
P2102011	PI-521VS	305	4,4	3,2	30	2/10/60	60	15°	GA	•
P2101175	PI-521VS	320	4,4	3,2	65	2/9/110 + 2/9/100	60	15°	GA	•
P2101200	PI-521VS	320	4,4	3,2	75	3/13/95	60	15°	GA	+
P2102012	PI-521VS	355	4,4	3,2	30	2/10/60	72	15°	GA	•
P2102013	PI-521VS	355	4,4	3,2	60	2/15/100	72	15°	GA	+
P2102014	PI-521VS	355	4,4	3,2	65	2/9/110 + 2/9/100	72	15°	GA	+
P2102015	PI-521VS	355	4,4	3,2	75	-	72	15°	GA	+
P2102016	PI-521VS	355	4,4	3,2	80	2/9/130 + 2/19/120 + 2/14/110	72	15°	GA	+
P2102017	PI-521VS	380	4,4	3,2	60	2/14/100 + 2/11/115	72	15°	GA	+
P2102018	PI-521VS	380	4,4	3,2	75	3/15/75	72	15°	GA	+
P2101203	PI-521VS	380	4,6	3,2	80	4/9/100 + 2/14/110	72	15°	GA	+
P2100621	PI-521VS	380	4,8	3,5	60	2/14/100 + 2/11/115	72	15°	GA	•
P2100622	PI-521VS	400	4,4	3,2	30	2/10/60	72	15°	GA	•
P2100673	PI-521VS	400	4,4	3,2	60	2/14/100	72	18°	GA	•
P2101204	PI-521VS	400	4,4	3,2	75	4/15/105	72	18°	GA	•
P2101205	PI-521VS	400	4,4	3,2	80	2/9/130 + 2/19/120 + 2/14/110	72	18°	GA	•
P2101372	PI-521VS	420	4,6	3,2	80	2/14/110 + 4/9/100	72	18°	GA	+
P2101207	PI-521VS	420	4,8	3,5	60	2/14/125	72	18°	GA	+
P2101208	PI-521VS	430	4,4	3,2	80	2/9/130 + 4/19/120	72	18°	GA	+
P2100624	PI-521VS	450	4,4	3,2	30	2/10/60	72	18°	GA	•
P2100625	PI-521VS	450	4,4	3,2	80	2/9/100 + 2/10/130 + 4/19/120 + 2/7/110	72	18°	GA	•
P2100627	PI-521VS	450	4,8	3,5	60	2/14/125 + 2/10/80 + 2/17/100	72	18°	GA	•
P2101209	PI-521VS	470	4,4	3,2	75	4/15/105	72	18°	GA	+
P2101210	PI-521VS	480	4,4	3,2	30	2/10/60	72	18°	GA	+
P2101211	PI-521VS	480	4,8	3,5	80	4/19/120 + 2/9/130	72	18°	GA	+
P2101212	PI-521VS	500	4,8	3,5	60	2/11/115	72	18°	GA	+
P2101213	PI-521VS	520	4,8	3,5	60	2/11/115 + 2/19/120	72	18°	GA	•
P2100425	PI-521S	600	5,8	4,0	60	2/11/115 + 2/19/120	72	18°	GA	•
P2100355	PI-521S	670	5,8	4,5	60	2/11/148 + 2/19/120	60	18°	GA	•
P2100356	PI-521S	730	6,2	4,5	60	2/11/148 + 2/19/120	60	18°	GA	•

PI-521VS Plus



Форматные пилы из группы **PI-521VS Plus** – это пилы с повышенной износостойкостью, с увеличенным ресурсом работы, со средним количеством зубьев, с трапецидально-прямым зубчатым венцом GA, с напайками из очень твердого спекаемого сплава “S”, предназначены для пакетной резки плит ЛДСП, MDF, HDF. Супер стойкая пила **PI-521VS Plus** – это новый, супер стойкий сплав реза из твердосплавного материала, который в сочетании с улучшенной геометрией многократно повышает износостойкость пилы. Дополнительно, оптимальные напряжения корпуса и новый тип лазерных шумопонижающих прорезей значительно увеличивают прочность и стабильность пилы, что повышает в свою очередь ее долговечность.

Лазерные насечки на пиле “V” уменьшают шумовую нагрузку на половину.

Резка: в пакетах, поперечная и продольная.

Предназначение: плита LDF, MDF, ЛДСП.



Каталожный код	Тип	D mm	B mm	b mm	d mm	Отверстия	z	γ	
P2102019	PI-521VS Plus	305	4,4	3,2	30	2/10/60	60	10°	GA/GA +
P2102020	PI-521VS Plus	355	4,4	3,2	30	2/10/60	72	10°	GA/GA +
P2102021	PI-521VS Plus	355	4,4	3,2	60	2/15/100	72	10°	GA/GA +
P2102022	PI-521VS Plus	355	4,4	3,2	75	-	72	10°	GA/GA +
P2102023	PI-521VS Plus	355	4,4	3,2	80	2/9/130 + 2/19/120 + 2/14/110	72	10°	GA/GA +
P2102024	PI-521VS Plus	380	4,4	3,2	60	2/14/100 + 2/11/115	72	10°	GA/GA +
P2101006	PI-521VS Plus	380	4,8	3,5	60	2/14/100 + 2/11/115	72	10°	GA/GA +
P2101007	PI-521VS Plus	400	4,4	3,2	30	2/10/60	72	10°	GA/GA +
P2101008	PI-521VS Plus	400	4,4	3,2	60	2/14/100	72	10°	GA/GA +
P2101009	PI-521VS Plus	420	4,6	3,2	80	2/14/110 + 4/9/100	72	10°	GA/GA +
P2101010	PI-521VS Plus	450	4,4	3,2	30	2/10/60	72	10°	GA/GA +
P2101011	PI-521VS Plus	450	4,4	3,2	60	2/14/125+2/10/80 + 2/17/100	72	10°	GA/GA +
P2101012	PI-521VS Plus	450	4,4	3,2	80	2/9/100 + 2/10/130 + 4/19/120 + 2/7/110	72	10°	GA/GA +
P2101013	PI-521VS Plus	450	4,8	3,5	80	2/9/100 + 2/10/130 + 4/19/120 + 2/7/110	72	10°	GA/GA +
P2101014	PI-521VS Plus	450	4,8	3,5	60	2/14/125 + 2/10/80 + 2/17/100	72	10°	GA/GA +
P2101064	PI-521VS Plus	460	4,4	3,2	30	2/10/60 + 2/13/94	72	10°	GA/GA +

PI-405T

Набор пил из группы **PI-405T** – это подрезные пилы с регулицией, с прямым зубом GM, с напайками из очень твердого спекаемого сплава “Т”, предназначены для подрезания плит ЛДСП, MDF, LDF на станках с ЧПУ и станках с ручным управлением.

Резка: подрезание.

Предназначение: фанера, плита LDF, MDF, ЛДСП.

PI-405S

Набор пил из группы **PI-405S** – это подрезные пилы с увеличенным ресурсом работы, с регулицией, с прямым зубом GM, с напайками из супер твердого спекаемого сплава “S”, предназначены для подрезания плит ЛДСП, MDF, LDF и других однородных материалов на станках с ЧПУ и станках с ручным управлением.

Резка: подрезание.

Предназначение: плита LDF, MDF, ЛДСП.



PI-405



PI-405T



PI-405S



Каталожный код	Тип	D mm	B, B ₂ mm ²	b mm	d mm	z	γ			
S0500280	PI-405S	80	2,8/3,6	1,0-2,0	20	2x10	12°	GM	•	
S0500002	PI-405T	100	2,8/3,6	1,0-2,0	20	2x12	12°	GM	•	
S0500004	PI-405T	100	2,8/3,6	1,0-2,0	22	2x12	12°	GM	•	
S0500085	PI-405S	100	2,8/3,6	1,0-2,0	20	2x12	12°	GM	•	
S0500068	PI-405S	100	2,8/3,6	1,0-2,0	22	2x12	12°	GM	•	
S0500038	PI-405T	120	2,8/3,6	1,0-2,0	20	2x12	12°	GM	•	
S0500023	PI-405T	120	2,8/3,6	1,0-2,0	22	2x12	12°	GM	•	
S0500059	PI-405T	120	2,8/3,6	1,0-2,2	50	4/6,4/62	2x12	12°	GM	+
S0500066	PI-405S	120	2,8/3,6	1,0-2,0	20	2x12	12°	GM	•	
S0500057	PI-405S	120	2,8/3,6	1,0-2,0	22	2x12	12°	GM	•	
S0500216	PI-405S	120	2,8/3,6	1,0-2,2	50	4/6,4/62	2x12	12°	GM	+
S0500008	PI-405T	125	2,8/3,6	1,0-2,0	20	2x12	12°	GM	•	
S0500010	PI-405T	125	2,8/3,6	1,0-2,0	22	2x12	12°	GM	•	
S0500053	PI-405S	125	2,8/3,6	1,0-2,0	20	2x12	12°	GM	•	
S0500054	PI-405S	125	2,8/3,6	1,0-2,0	22	2x12	12°	GM	•	



Ширина регулируется с помощью прокладок

0,05 mm - 1 шт.

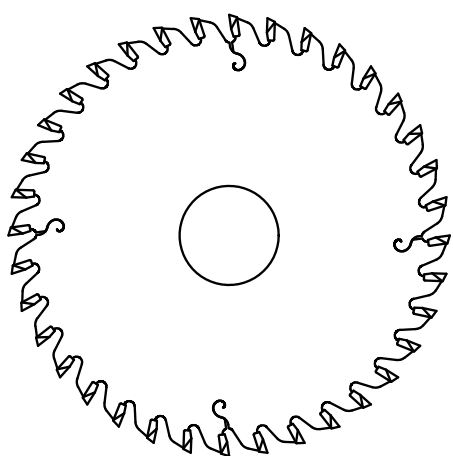
0,1 mm - 1 шт.

0,2 mm - 2 шт.

0,3 mm - 1 шт.

Под заказ изготавливаем пилы PI-405 со специальной системой регулиции.

PI-408T



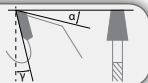
Пилы из группы **PI-408T** – это подрезные пилы, с трапецидальным зубчатым венцом (GR/GM, GR/GS), с напайками из очень твердого спекаемого сплава “Т”, предназначены для подрезания плит ЛДСП, MDF, LDF на станках с ЧПУ и станках с ручным управлением.

Резка: подрезание.

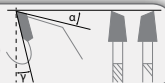
Предназначение: фанера, плита LDF, MDF, ЛДСП.



GR/GM



GR/GS



HM

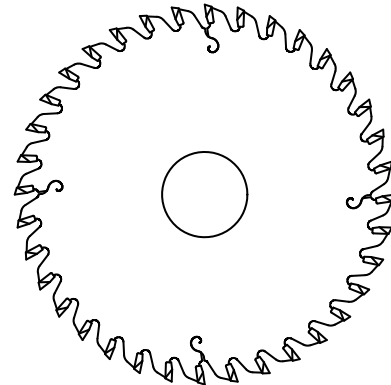
Каталожный код	Тип	D mm	B, B ₁ mm ²	b mm	d mm	z	
S0800600	PI-408T	100	3,1/4,3	2,5	20	24	GR/GM •
S0800601	PI-408T	100	3,1/4,3	2,5	22	24	GR/GM •
S0800002	PI-408T	125	2,8/3,6	2,2	20	24	GR/GM •
S0800014	PI-408T	125	3,1/4,3	2,5	20	24	GR/GM •
S0800602	PI-408T	125	3,1/4,3	2,5	22	24	GR/GM •
S0800402	PI-408T	200	6,2/7,2	4,5	45	36	GR/GS +

Пилы из группы **PI-408S** – это подрезные пилы, с увеличенным ресурсом работы, с трапецеидальным зубчатым венцом (GR/GM, GR/GS), с напайками из супер твердого спекаемого сплава “S”, предназначены для подрезания плит ЛДСП, MDF, LDF и других однородных материалов на станках с ЧПУ и станках с ручным управлением.

Резка: подрезание.

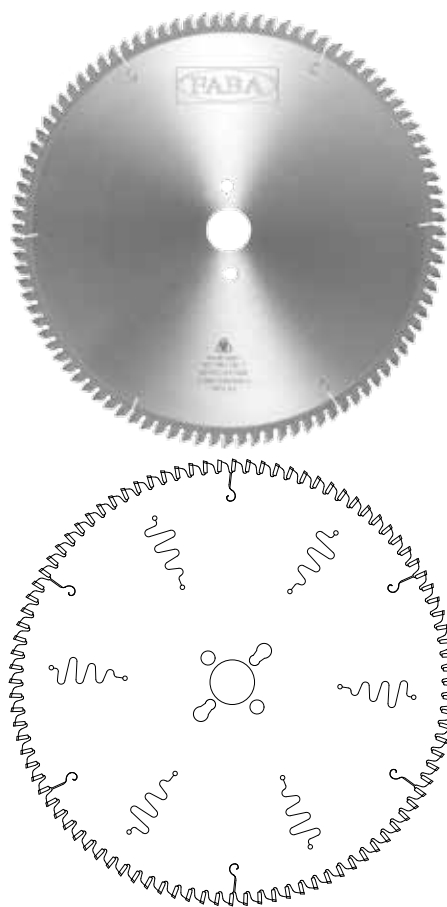
Предназначение: плита LDF, MDF, ЛДСП.

PI-408S



Каталожный код	Тип	D mm	B ₁ /B ₂ mm ²	b mm	d mm	Отверстия	z	
S0800341	PI-408S	100	3,2/4,3	2,5	22	-	24	GR/GM •
S0800272	PI-408S	125	2,8/3,6	2,2	20	-	24	GR/GM •
S0800435	PI-408S	125	2,8/3,6	2,2	22	-	24	GR/GM •
S0800507	PI-408S	125	3,0/4,0	2,5	20	-	24	GR/GM •
S0800655	PI-408S	125	3,0/4,0	2,5	22	-	24	GR/GM •
S0800348	PI-408S	125	3,1/4,3	2,5	20	-	24	GR/GM •
S0800350	PI-408S	125	3,1/4,3	2,5	22	-	24	GR/GM •
S0800617	PI-408S	160	4,4/5,6	3,2	55	3/7/66 + 3/9/72	36	GR/GS •
S0800351	PI-408S	160	4,6/5,6	3,0	55	3/7/66 + 3/9/72	36	GR/GS +
S0800609	PI-408S	180	4,4/5,4	3,0	30	2/10/60 + 2/7/42	36	GR/GS +
S0800603	PI-408S	180	4,4/5,4	3,0	45	-	36	GR/GS •
S0800419	PI-408S	180	4,8/5,8	3,5	45	-	36	GR/GS •
S0800604	PI-408S	200	4,4/5,4	3,0	20	-	36	GR/GS •
S0800605	PI-408S	200	4,4/5,4	3,0	30	-	36	GR/GS •
S0800481	PI-408S	200	4,4/5,4	3,0	45	-	36	GR/GS •
S0800607	PI-408S	200	4,4/5,4	3,0	65	2/10/110 + 2/10/100	36	GR/GS •
S0800606	PI-408S	200	4,8/5,8	3,5	45	-	36	GR/GS •
S0800722	PI-408S	200	5,8/6,8	4,0	45	-	36	GR/GS •

PI-530



Пилы из группы PI-530 – это пилы со средним и большим количеством зубьев, с трапецидально-прямым зубчатым венцом GA с негативным углом атаки, со специальными напайками из твердого спекаемого сплава, предназначены для точной резки профилей из алюминия, легких сплавов и пластмасс на станках с ЧПУ и станках с ручным управлением.

Лазерные насечки на пиле "V" уменьшают шумовую нагрузку на половину.

Резка: поперечная и продольная.

Предназначение: легкие сплавы и пластмассы.



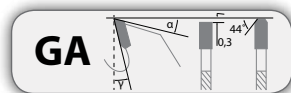
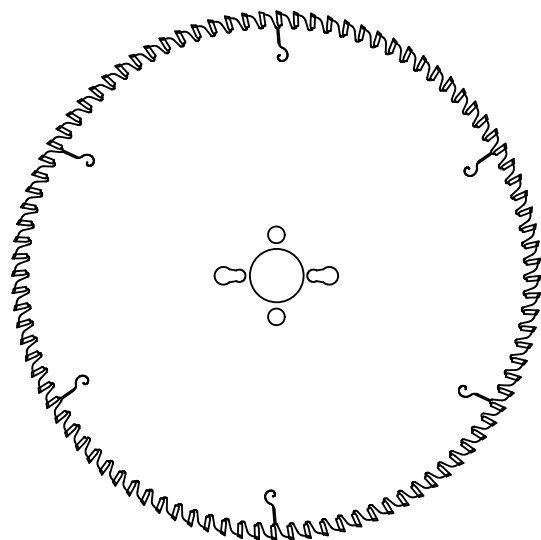
Каталожный код	Тип	D mm	B mm	b mm	d mm	Отверстия	z	γ	
P3000654	PI-530	200	2,2	1,6	32		100	-6°	GA •
P3000181	PI-530	216	3,2	2,6	30	2/10/60	64	-6°	GA •
P3000450	PI-530	250	2,6	2,0	30	2/10/60 + 2/7/42 + 2/9,5/46,5	100	-6°	GA •
P3000001	PI-530	250	3,2	2,6	30	2/10/60 + 2/7/42 + 2/9,5/46,5	60	-6°	GA •
P3000002	PI-530	250	3,2	2,6	30	2/10/60 + 2/7/42 + 2/9,5/46,5	80	-6°	GA •
P3000003	PI-530	300	3,2	2,6	30	2/10/60 + 2/7/42 + 2/9,5/46,5	72	-6°	GA •
P3000051	PI-530V	300	3,2	2,6	30	2/10/60 + 2/7/42 + 2/9,5/46,5	96	-6°	GA •
P3000382	PI-530	300	3,2	2,6	32	2/12/64	96	-6°	GA •
P3000114	PI-530	330	3,2	2,6	30	2/10/60 + 2/7/42 + 2/9,5/46,5	102	-6°	GA •
P3000005	PI-530	350	3,8	3,2	30	2/10/60 + 2/7/42 + 2/9,5/46,5	84	-6°	GA •
P3000006	PI-530	350	3,8	3,2	30	2/10/60 + 2/7/42 + 2/9,5/46,5	108	-6°	GA •
P3000043	PI-530	350	3,8	3,2	32	2/10/60	108	-6°	GA •
P3000007	PI-530	400	3,8	3,2	30	2/10/60	96	-6°	GA •
P3000008	PI-530	400	3,8	3,2	30	2/10/60	120	-6°	GA •
P3000392	PI-530	400	3,8	3,2	32	2/12/64	96	-6°	GA •
P3000314	PI-530	400	3,8	3,2	32	2/12/64	120	-6°	GA •
P3000377	PI-530	500	4,6	4,0	30	2/10/60	120	-6°	GA •

PI-531

Пилы из группы **PI-531** – это пилы с большим количеством зубьев, с трапецидально-прямым зубчатым венцом GA с положительным углом атаки, со специальными напайками из твердого спекаемого сплава, предназначены для точной резки выполненных объемно материалов (пруток) из алюминия, легких сплавов и пластмасс на станках с механической подачей.

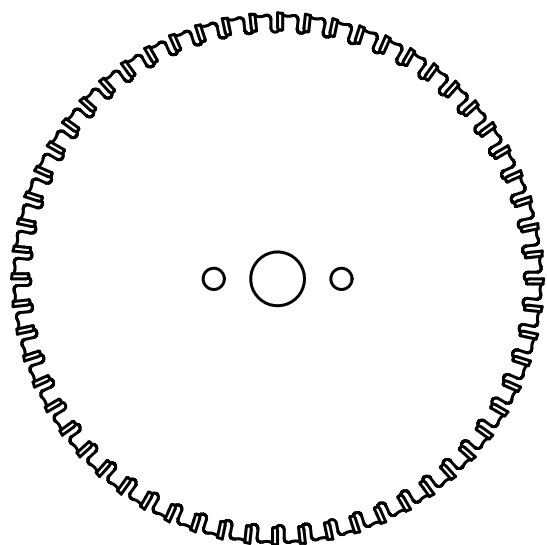
Резка: поперечная и продольная.

Предназначение: легкие сплавы и пластмассы.



Каталожный код	Тип	D mm	B mm	b mm	d mm	Отверстия	z	γ	GA	
P3100002	PI-531	250	3,2	2,6	30	2/10/60 + 2/7/42 + 2/9,5/46,5	80	5°	GA	•
P3100004	PI-531	300	3,2	2,6	30	2/10/60 + 2/7/42 + 2/9,5/46,5	96	5°	GA	•
P3100005	PI-531	330	3,2	2,6	30	2/10/60 + 2/7/42 + 2/9,5/46,5	102	5°	GA	+
P3100007	PI-531	350	3,2	2,6	30	2/10/60 + 2/7/42 + 2/9,5/46,5	108	5°	GA	•
P3100008	PI-531	400	3,8	3,2	30	2/10/60	96	5°	GA	•

PI-535



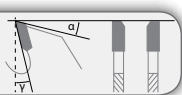
Пилы из группы **PI-535** – это пилы с прямым и переменнo-косым зубчатым венцом GSM, со специальными напайками из твердого спекаемого сплава, предназначены для точной резки стали, sandwich-панелей и др.

Резка: поперечная и продольная.

Предназначение: сталь, панели типа sandwich, медные сплавы, трубы, профиля, уголки, кабельные покрытия и др.



GSM



HM

Каталожный код	Тип	D mm	B mm	b mm	d mm	Отверстия	z	n _{max}	γ		
P3500023	PI-535	235	2,2	1,8	30	2/10/60 + 2/7/42 + 2/9,5/46,5	48	1800	0°	GSM	+
P3500001	PI-535	250	2,2	1,8	25,4	2/10/60	60	1800	0°	GSM	+
P3500002	PI-535	250	2,2	1,8	30	2/10/60 + 2/7/42 + 2/9,5/46,5	60	1800	0°	GSM	•
P3500003	PI-535	300	2,2	1,8	25,4	2/10/60	60	1500	0°	GSM	+
P3500004	PI-535	300	2,2	1,8	30	2/10/60 + 2/7/42 + 2/9,5/46,5	60	1500	0°	GSM	+
P3500005	PI-535	300	2,2	1,8	25,4	2/10/60	80	1500	0°	GSM	+
P3500006	PI-535	300	2,2	1,8	30	2/10/60 + 2/7/42 + 2/9,5/46,5	80	1500	0°	GSM	+
P3500007	PI-535	350	2,4	2,0	25,4	2/10/60	96	1500	0°	GSM	+
P3500008	PI-535	350	2,4	2,0	30	2/10/60 + 2/7/42 + 2/9,5/46,5	96	1500	0°	GSM	+

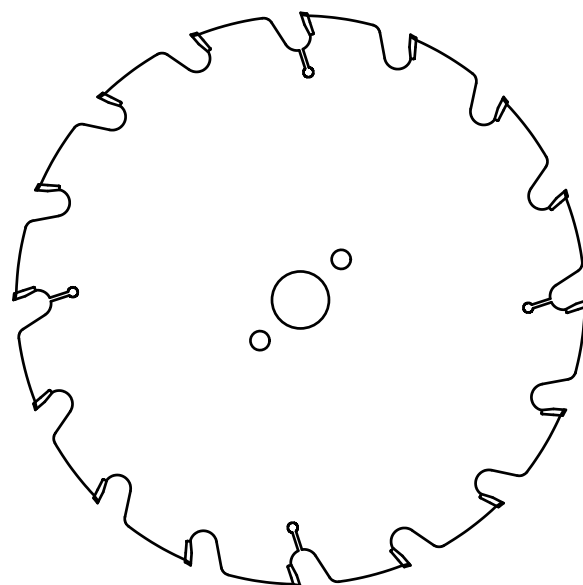
PI-550

Пилы из группы **PI-550** – это пилы с прямым зубчатым венцом с двусторонней фаской GAM, со специальными напайками из твердого спекаемого сплава, предназначены для резки гипсокартонных строительных плит и древесных материалов, загрязненных добавками песка, бетона и металла (доска с гвоздями и тд).

Пилы покрыты специальным материалом, который предохраняет от налипания живичных смол и уменьшает силы трения.

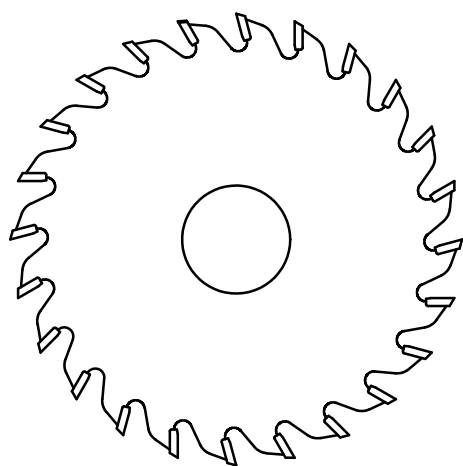
Резка: поперечная и продольная.

Предназначение: гипсокартонная строительная плита, древесные загрязненные материалы.

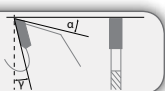


Каталожный код	Тип	D mm	B mm	b mm	d mm	Отверстия	z	γ	GAM	
P5000001	PI-550	300	3,2	2,1	30	2/10/60 + 2/7/42 + 2/9,5/46,5	16	18°	GAM	•
P5000002	PI-550	350	3,5	2,5	30	2/10/60 + 2/7/42 + 2/9,5/46,5	20	18°	GAM	•
P5000003	PI-550	400	3,8	2,8	30	2/10/60	24	18°	GAM	•
P5000004	PI-550	450	4,0	3,0	30	2/10/60	28	18°	GAM	•
P5000005	PI-550	500	4,0	3,0	30	2/10/60	32	18°	GAM	•

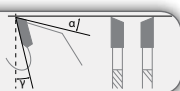
PI-401



GM



GS



Пилы из группы **PI-401** – это пилы с прямым зубчатым венцом GM или с переменнo-косым зубчатым венцом GS, с напайками из твердого спекаемого сплава, предназначены для подрезания и выборки пазов в древесине на станках с ЧПУ и станках с ручным управлением.

Резка: подрезание, выборка пазов.

Предназначение: древесина.

Каталожный код	Тип	D mm	B mm	b mm	d mm	z	γ		
S0100002	PI-401	100	3,2	2,2	30	18	15°	GS	•
S0100004	PI-401	100	3,4	2,2	22	18	15°	GS	•
S0100003	PI-401	100	3,4	2,2	30	18	15°	GS	•
S0100005	PI-401	100	4,0	3,0	30	18	15°	GM	•
S0100010	PI-401	125	2,5	1,8	30	12	15°	GS	•
S0100011	PI-401	125	3,0	2,0	30	12	15°	GS	•
S0100013	PI-401	125	3,2	2,2	30	12	15°	GS	•
S0100023	PI-401	125	3,4	2,2	30	24	15°	GS	•
S0100025	PI-401	125	3,4	2,2	30	36	10°	GS	•
S0100018	PI-401	125	4,0	3,0	30	12	15°	GM	•
S0100052	PI-401	125	4,0	3,0	30	24	15°	GM	•
S0100019	PI-401	125	5,0	3,5	30	12	15°	GM	•
S0100020	PI-401	125	6,0	4,0	30	12	15°	GM	•
S0100021	PI-401	125	8,0	5,0	30	12	15°	GM	•

PI-401T

Пилы из группы **PI-401T** – это пилы с переменнo-кoсым зубчатым венцом GS, с напайками из очень твердого спекаемого сплава “Т”, предназначены для подрезания и выборки пазов в древесных плитах на станках с ЧПУ и станках с ручным управлением.

Резка: подрезание, выборка пазов.

Предназначение: фанера, ЛДСП, MDF и подобные.

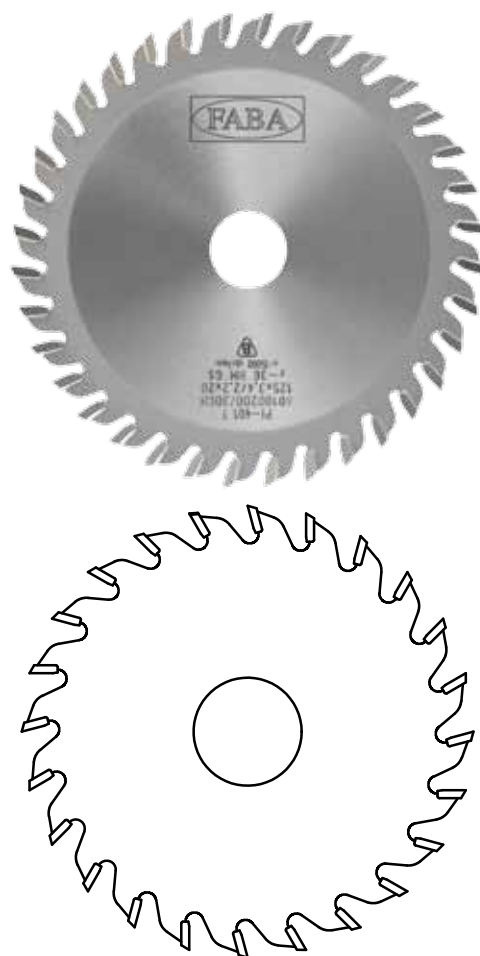
PI-401S

Пилы из группы **PI-401S** – это пилы с увеличенным ресурсом работы, с переменнo-кoсым зубчатым венцом GS, с напайками из супер твердого спекаемого сплава “S”, предназначены для подрезания и выборки пазов в древесных плитах и других однородных материалах на станках с ЧПУ и станках с ручным управлением.

Резка: подрезание, выборка пазов.

Предназначение: ЛДСП, MDF, HDF и подобных.

PI-401



PI-401T

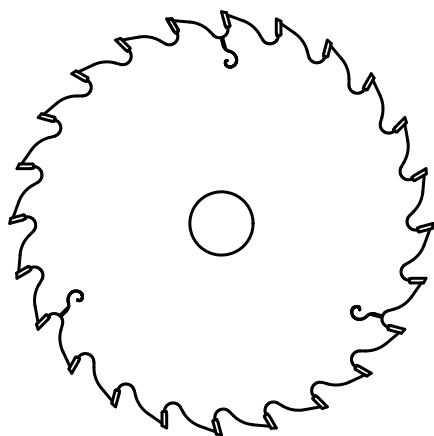


PI-401S



Каталожный код	Тип	D mm	B mm	b mm	d mm	z	γ		
S0100717	PI-401T	125	3,2	2,2	20	36	10°	GS	•
S0100850	PI-401T	125	3,2	2,2	30	36	10°	GS	•
S0100263	PI-401T	125	3,4	2,2	20	24	15°	GS	•
S0100200	PI-401T	125	3,4	2,2	20	36	10°	GS	•
S0100673	PI-401S	125	3,4	2,2	20	36	10°	GS	•
S0100596	PI-401T	125	3,4	2,2	22	36	10°	GS	•
S0101288	PI-401S	125	3,4	2,2	22	36	10°	GS	•

PI-402



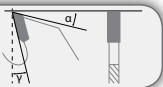
ФПилы из группы **PI-402** – это пилы с прямым зубчатым венцом GM или с переменнo-косым зубчатым венцом GS, с напайками из твердого спекаемого сплава, предназначены для резки древесины.

Резка: подрезание, выборка пазов, разрезание.

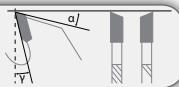
Предназначение: древесина.



GM



GS



Каталожный код	Тип	D mm	B mm	b mm	d mm	z	γ		
S0200001	PI-402	150	2,8	2,0	30	24	15°	GS	•
S0200002	PI-402	150	3,0	2,0	30	36	10°	GS	•
S0200003	PI-402	150	3,2	2,2	30	36	10°	GS	•
S0200232	PI-402	150	3,2	2,2	40	36	10°	GS	•
S0200004	PI-402	150	3,4	2,2	30	36	10°	GS	•
S0200006	PI-402	150	4,0	3,0	30	36	10°	GM	•
S0200011	PI-402	160	3,2	2,2	30	36	10°	GS	•
S0201855	PI-402	200	3,0	2,0	40	24	15°	GS	•
S0200014	PI-402	200	3,2	2,2	30	24	15°	GS	•
S0200015	PI-402	200	3,2	2,2	30	36	15°	GS	•
S0200249	PI-402	200	3,2	2,2	40	36	15°	GS	+
S0200077	PI-402	200	4,0	3,0	30	48	15°	GS	•

PI-402T

Пилы из группы **PI-402T** – это пилы с прямым зубчатым венцом GM или с переменнно-косым зубчатым венцом GS, с напайками из очень твердого спекаемого сплава "Т", предназначены для резки древесных плит.

Резка: подрезание, выборка пазов, разрезание.

Предназначение: фанера, ЛДСП, MDF и подобные.

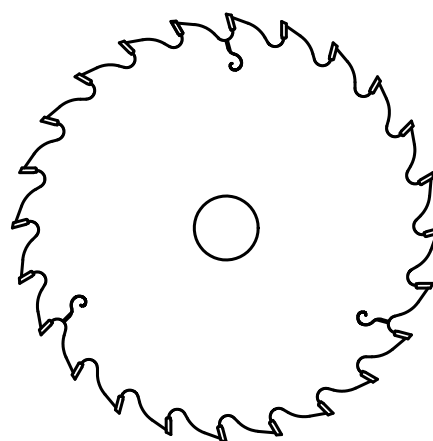
PI-402S

Пилы из группы **PI-402S** – это пилы с увеличенным ресурсом работы, с прямым зубчатым венцом GM или с переменнно-косым зубчатым венцом GS, с напайками из супер твердого спекаемого сплава "S", предназначены для разрезания древесных плит и других однородных материалов.

Резка: подрезание, выборка пазов, разрезание.

Предназначение: ЛДСП, MDF, HDF и подобные.

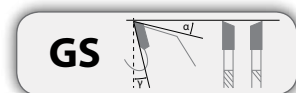
PI-402



PI-402T

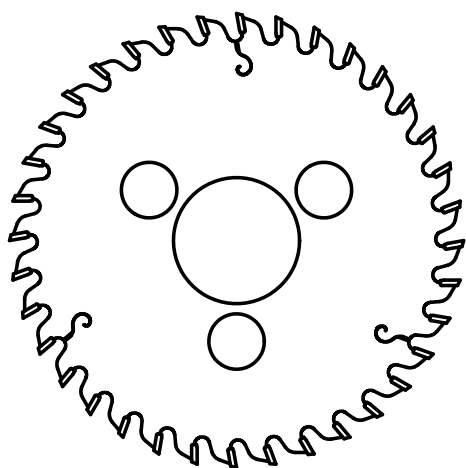


PI-402S



Каталожный код	Тип	D mm	B mm	b mm	d mm	z	γ	
S0200031	PI-402T	150	3,2	2,2	30	36	10°	GS •
S0201043	PI-402T	150	4,0	3,0	30	36	10°	GM •
S0200697	PI-402S	150	4,0	3,0	30	36	10°	GM •
S0203575	PI-402T	150	5,0	3,5	30	36	10°	GM •
S0201799	PI-402T	150	6,0	4,0	30	36	10°	GM •
S0200243	PI-402T	150	8,0	5,0	30	36	10°	GM •
S0201110	PI-402T	200	3,0	2,0	30	48	15°	GS •
S0200516	PI-402T	200	3,2	2,2	30	48	15°	GS •
S0201124	PI-402T	200	3,2	2,2	30	60	10°	GS •

PI-403



PI-403T



PI-403S



PI-403T

Пилы из группы **PI-403T** – это пилы с прямым зубчатым венцом GM, с напайками из очень твердого спекаемого сплава “Т”, предназначены для резки древесных плит на автоматических центрах с пневматической быстросменной системой.

Резка: поперечная и продольная.

Предназначение: фанера, ЛДСП, MDF и подобные.

PI-403S

Пилы из группы **PI-403S** – это пилы с увеличенным ресурсом работы, с прямым зубчатым венцом GM, с напайками из супер твердого спекаемого сплава “S”, предназначены для разрезания древесных плит и других однородных материалов на автоматических центрах с пневматической быстросменной системой.

Резка: поперечная и продольная.

Предназначение: ЛДСП, MDF, HDF и подобные.



Каталожный код	Тип	D mm	B mm	b mm	d mm	Отверстия	z	γ		
S0300001	PI-403T	180	3,2	2,2	50	3/22/80	36	10°	GM	+
S0300002	PI-403T	180	3,2	2,2	50	3/22/80	48	10°	GM	•
S0300029	PI-403S	180	3,2	2,2	50	3/22/80	48	10°	GM	+
S0300005	PI-403T	200	3,2	2,2	50	3/22/80	60	10°	GM	+

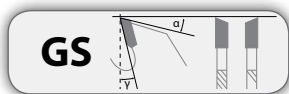
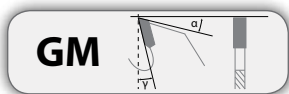
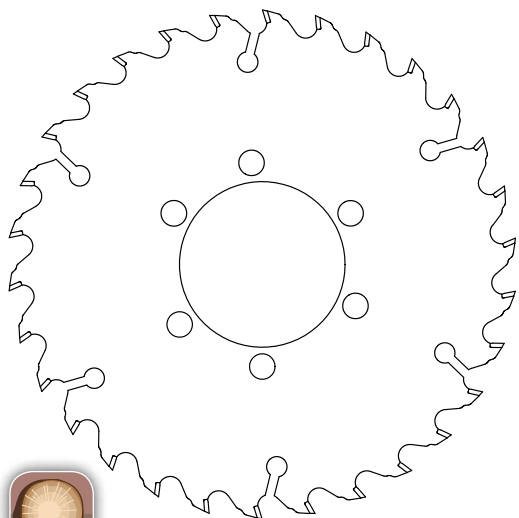
Специальные пилы

Тонкие пилы предназначены для работы на 2-х валовом быстрорежущем автоматическом центре. Специальные пилы и дробильные сегменты предназначены для работы на высокоскоростных автоматических лесопильных центрах. Пилы изготовлены из стали наивысшего качества по специальной технологии, которая применяется в зависимости от способа и параметров обработки и обрабатываемого материала, так чтобы обеспечить правильную работу пилы в трудных условиях.

В разделе “специальные пилы” показаны только примерные позиции пил с их основными размерами. Пилы изготавливаются по индивидуальному запросу в зависимости от способа обработки (предварительная резка, форматирование или чистовое разрезание), обрабатываемого материала (древесина мерзлая, мокрая или сухая) и параметров обработки (скорость подачи, скорость вращения).

Тонкие пилы	1.44
Spline & CanDrive	1.46
Пилы на HewSaw	1.47
Специальные пилы на многопильные станки	1.48
Конусные пилы	1.49
Делительные пилы на многопильные станки	1.50
Делительные пилы на HewSaw	1.51
Делительные кольца	1.52
Пильные кольца	1.53

Тонкие пилы



Тонкие пилы – это специальные пилы с прямым зубчатым венцом GM или с переменнo-косым зубчатым венцом GS, со специальными напайками из твердого спекаемого сплава, предназначены для продольного разрезания доски на ламели на 2-х валовом быстрорежущем автоматическом центре. Пилы покрыты специальным материалом, который предохраняет от налипания живичных смол и уменьшает силы трения.

Конструкция пилы обеспечивает оптимальность резки и высокое качество ламели, минимизирует отпад стружки путем уменьшения толщины пропила.

Резка: продольная.

Предназначение: сухая древесина, мягкая и твердая.

Тип	D mm	B mm	b mm	d mm	z		
PI-501	180	1,3	0,9	50	32	GM/GS	+
PI-501	200	1,3	0,9	65	30	GM/GS	+
PI-501	200	1,4	1,0	90	32	GM/GS	+
PI-501	200	1,8	1,2	90	32	GM/GS	+
PI-501	200	2,0	1,4	90	32	GM/GS	+
PI-501	225	1,4	1,0	70	32	GM/GS	+
PI-501	225	1,6	1,2	70	32	GM/GS	+
PI-501	225	1,8	1,2	70	32	GM/GS	+
PI-501	250	1,4	1,0	70	36	GM/GS	+
PI-501	250	1,6	1,2	70	36	GM/GS	+
PI-501	250	2,0	1,4	70	36	GM/GS	+

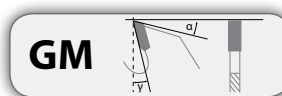
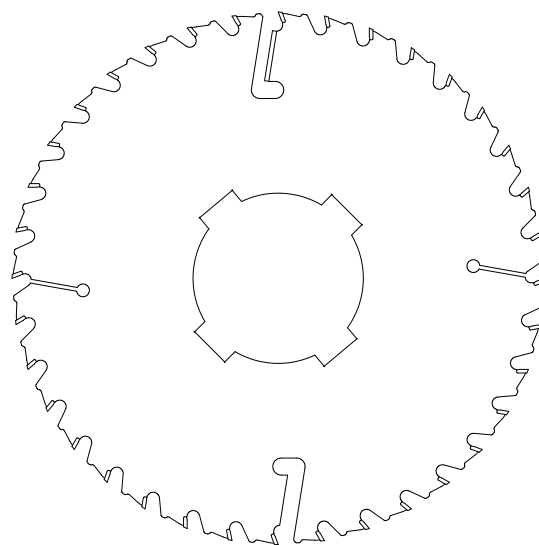
Тонкие пилы с боковыми ножами

Тонкие пилы с боковыми ножами – это специальные пилы с прямым зубчатым венцом GM или с переменнокосым зубчатым венцом GS, со специальными напайками из твердого спекаемого сплава, с боковыми ножами, предназначены для продольного разрезания доски на ламели на 2-х валовом быстрорежущем автоматическом центре. Пилы покрыты специальным материалом, который предохраняет от налипания живичных смол и уменьшает силы трения.

Конструкция пилы обеспечивает оптимальность резки и высокое качество ламели, минимизирует отпад стружки путем уменьшения толщины пропила.

Резка: продольная.

Предназначение: сухая древесина, мягкая и твердая.



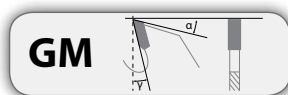
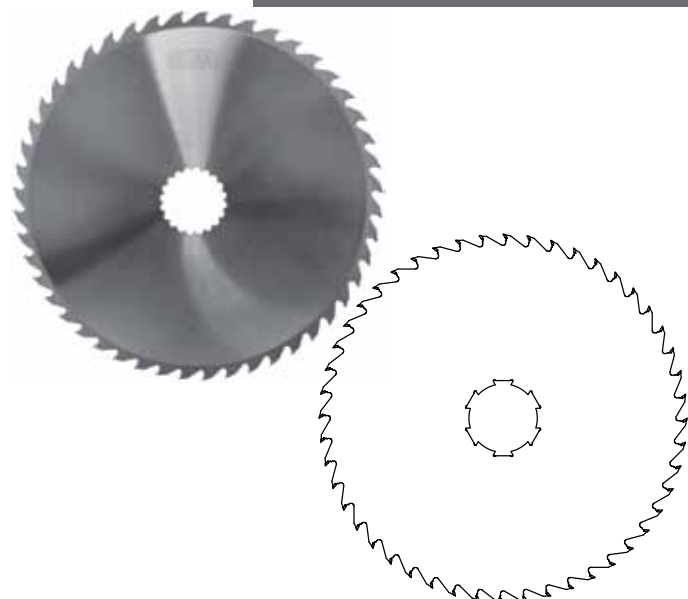
Тип	D mm	B mm	b mm	d mm	z		
PI-502	200	1,8	1,2	60	16+2	GM	+
PI-502	225	1,8	1,2	60	20+4	GM	+
PI-502	225	2,0	1,4	65	20+4	GM	+
PI-502	225	2,2	1,4	60	20+4	GM	+
PI-502	250	1,8	1,2	80	36+2	GM	+
PI-502	250	2,0	1,4	60	24+4	GM	+
PI-502	325	2,0	1,6	60	42+4	GM	+

Spline & CanDrive

Пилы из группы Spline & CanDrive – это специальные пилы с посадочным отверстием Spline & CanDrive с прямым зубчатым венцом GM или с переменнo-косым зубчатым венцом GS, со специальными напайками из твердого спекаемого сплава или стеллита, предназначены для резки свежей древесины (мокрой или мерзлой). Для предварительного разрезания, для обеспечения оптимальной работы пилы оснащены стружко-ламателями.

Резка: продольная.

Предназначение: древесина мерзлая, мокрая, мягкая и твердая.



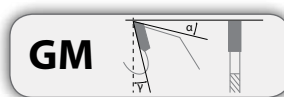
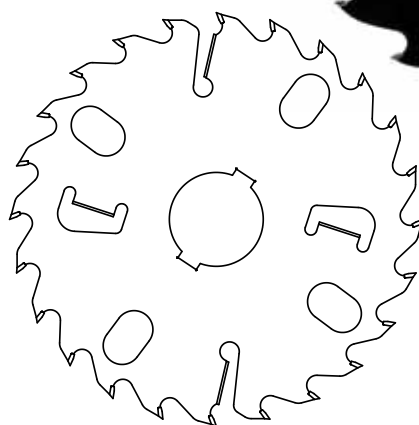
Тип	D mm	B mm	b mm	d mm	z		
PI-501	428	3,4	2,4	Spline или Can Drive	30	GM	+
PI-501	500	3,4	2,2	Spline или Can Drive	36	GS	+
PI-501	500	3,4	2,6	Spline или Can Drive	36	GS	+
PI-501	500	4,8	3,5	Spline или Can Drive	48	GM	+
PI-501	500	5,0	3,5	Spline или Can Drive	48	GM	+
PI-501	500	5,0	3,5	Spline или Can Drive	60	GM	+
PI-501	508	3,4	2,4	Spline или Can Drive	36	GM	+
PI-501	508	3,4	2,4	Spline или Can Drive	42	GM	+
PI-501	508	3,8	2,4	Spline или Can Drive	48	GM	+
PI-501	508	3,8	2,4	Spline или Can Drive	60	GM	+
PI-501	600	4,0	2,8	Spline или Can Drive	48	GM	+
PI-501	610	4,2	2,8	Spline или Can Drive	40	GM	+
PI-501	660	4,6	3,0	Spline или Can Drive	18	GM	+
PI-501	660	4,0	2,6	Spline или Can Drive	24	GM	+
PI-501	660	4,6	4,0	Spline или Can Drive	32	GM	+
PI-501	700	4,0	2,8	Spline или Can Drive	42	GM	+
PI-501	700	4,0	2,8	Spline или Can Drive	48	GM	+
PI-501	700	4,2	2,8	Spline или Can Drive	42	GM	+
PI-501	700	4,2	2,8	Spline или Can Drive	48	GM	+
PI-501	700	4,4	3,0	Spline или Can Drive	48	GM	+
PI-501	710	4,2	2,8	Spline или Can Drive	48	GM	+
PI-501	710	4,2	2,8	Spline или Can Drive	56	GM	+
PI-501	720	4,4	3,0	Spline или Can Drive	48	GM	+
PI-501	820	3,8	2,6	Spline или Can Drive	56	GM	+
PI-501	820	4,2	2,8	Spline или Can Drive	56	GM	+

Пилы из группы HewSaw – это специальные пилы с прямым зубчатым венцом GM, со специальными напайками из твердого спекаемого сплава или стеллита, предназначены для продольной резки древесины на высокоскоростных автоматических лесопильных центрах HewSaw фирмы Veisto. Пилы оснащены боковыми ножами и специальными отверстиями для возможности работы в паре с формирующими фрезами. Пилы покрыты специальным материалом, который предохраняет от налипания живичных смол и уменьшает силы трения.

Резка: продольная.

Предназначение: древесина мерзлая, мокрая, мягкая и твердая.

Пилы на HewSaw

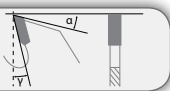


Станок	Тип	D mm	B mm	b mm	d mm	z			
Hew Saw	PI-510	251	3,6	2,4	55	18+3	GM	L/P	+
Hew Saw	PI-510	251	4,0	2,8	55	18+3	GM	L/P	+
Hew Saw	PI-510	351	2,8	1,8	70	30+4	GM	L/P	+
Hew Saw	PI-510	351	3,3	2,1	70	30+4	GM	L/P	+
Hew Saw	PI-510	351	3,6	2,4	70	30+4	GM	L/P	+
Hew Saw	PI-510	351	3,8	2,6	70	24+4	GM	L/P	+
Hew Saw	PI-510	351	3,8	2,6	70	30+4	GM	L/P	+
Hew Saw	PI-510	351	4,0	2,8	70	24+4	GM	L/P	+
Hew Saw	PI-510	351	4,0	2,8	70	30+2	GM	L/P	+
Hew Saw	PI-510	351	4,0	2,8	99	30+4	GM	L/P	+
Hew Saw	PI-510	401	4,0	2,8	70	24+4	GM	L/P	+
Hew Saw	PI-510	401	4,0	2,8	99	40+2	GM	L/P	+
Hew Saw	PI-510	450	3,9	2,6	99	30+6	GM	L/P	+
Hew Saw	PI-510	450	4,2	2,8	200	36+3	GM	L/P	+
Hew Saw	PI-510	450	4,4	3,1	99	30+6	GM	L/P	+
Hew Saw	PI-510	450	4,6	3,0	115	28+4	GM	L/P	+
Hew Saw	PI-510	450	5,0	3,4	115	24+4	GM	L/P	+
Hew Saw	PI-510	450	5,4	4,1	99	24+6	GM	L/P	+
Hew Saw	PI-510	451	3,8	2,4	99	28+4	GM	L/P	+
Hew Saw	PI-510	451	4,5	3,0	99	28+4	GM	L/P	+

Пилы на многопильные станки



GM



Специальные пилы с прямым зубчатым венцом GM, со специальными напайками из твердого спекаемого сплава или стеллита, предназначены для продольной резки древесины на высокоскоростных автоматических лесопильных центрах HewSaw, Linck, EWD, Heinola, Ari-Vislanda, Söderhamn и др. Пилы оснащены боковыми ножами. Пилы покрыты специальным материалом, который предохраняет от налипания живичных смол и уменьшает силы трения.

Резка: продольная.

Предназначение: древесина мерзлая, мокрая, мягкая и твердая.

Станок	Тип	D mm	B mm	b mm	d mm	z			
Linck	PI-510	360	3,6	2,2	150	20+4	GM	L/P	+
Linck	PI-510	410	4,0	2,6	150	20+4	GM	L/P	+
Söderhamn	PI-510	435	4,2	2,8	144,5	30+6	GM	L/P	+
Linck	PI-510	440	4,2	2,8	120	20+4	GM	L/P	+
Linck	PI-510	440	4,6	3,1	120	24+4	GM	L/P	+
Linck	PI-510	440	5,0	3,6	120	32+6	GM	L/P	+
Linck	PI-510	470	4,0	2,6	150	28+4	GM	L/P	+
Söderhamn	PI-510	485	4,5	3,3	144,5	24+6	GM	L/P	+
Linck	PI-510	490	4,6	3,1	120	32+6	GM	L/P	+
Linck	PI-510	490	5,0	3,6	120	32+6	GM	L/P	+
Linck	PI-510	505	4,6	3,1	120	24+4	GM	L/P	+
Linck	PI-510	520	3,6	2,2	150	28+6	GM	L/P	+
EWD	PI-510	520	4,2	2,9	160	36+6	GM	L/P	+
Linck	PI-510	540	3,6	2,4	300	30+3	GM	L/P	+
Linck	PI-510	540	4,2	3,1	225	30+6	GM	L/P	+
Linck	PI-510	540	4,6	3,3	150	24+4	GM	L/P	+
Linck	PI-510	540	5,0	3,6	150	30+6	GM	L/P	+
Hew Saw	PI-510	550	4,6	3,0	115	42+6	GM	L/P	+
Hew Saw	PI-510	550	5,2	3,4	115	30+6	GM	L/P	+
Heinola	PI-510	556	3,6	2,4	160/260	36+3	GM	L/P	+
Heinola	PI-510	556	3,6	2,4	160/260	42+3	GM	L/P	+
Heinola	PI-510	556	4,2	2,8	160/260	38+4	GM	L/P	+
Heinola	PI-510	556	4,6	3,2	160/260	30+6	GM	L/P	+
Heinola	PI-510	556	4,6	3,2	160/260	32+4	GM	L/P	+
Hew Saw	PI-510	600	3,9	2,6	99	42+6	GM	L/P	+
Hew Saw	PI-510	600	4,4	3,1	99	42+6	GM	L/P	+
Linck	PI-510	600	5,0	3,6	120	28+6	GM	L/P	+
Linck	PI-510	648	5,0	3,6	165	20+6	GM	L/P	+

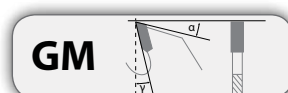
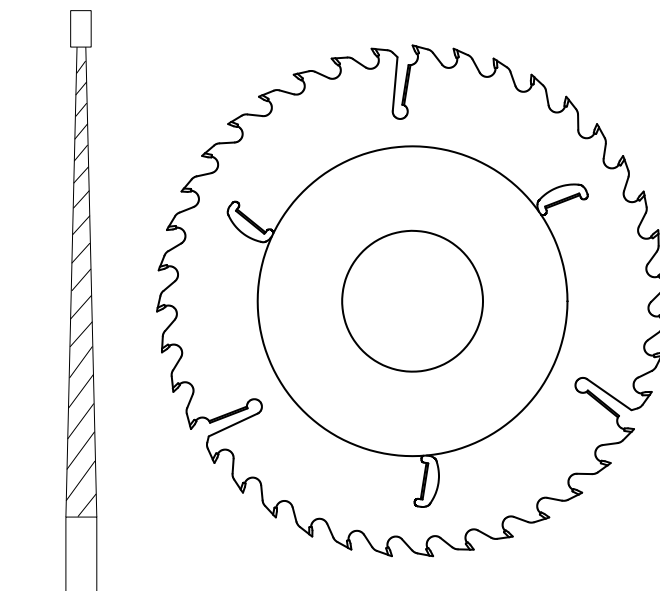
Конусные пилы

Конусные пилы – это специальные пилы с прямым зубчатым венцом GM, со специальными напайками из твердого спекаемого сплава или стеллита, предназначены для продольной резки древесины на высокоскоростных автоматических лесопильных центрах. Пилы могут быть как с боковыми ножами, так и без. Пилы покрыты специальным материалом, который предохраняет от налипания живичных смол и уменьшает силы трения.

Конусная конструкция обеспечивает оптимальность резки, минимизирует отпад стружки путем уменьшения толщины пропила, несмотря на большие диаметры пилы.

Резка: продольная.

Предназначение: древесина мерзлая, мокрая, мягкая и твердая.



Станок	Тип	D mm	B mm	b-b ₁ mm	d mm	z			
Ари	PI-501	550	5,5	3,5–3,8	120	30	GM	L/P	+
Linck	PI-510	390	3,4	2,0–2,6	150	34+4	GM	L/P	+
Linck	PI-510	440	3,2	2,0–2,4	150	32+4	GM	L/P	+
Linck	PI-510	515	3,6	2,2–2,6	150	42+4	GM	L/P	+
Linck	PI-510	530	3,6	2,2–2,6	150	44+4	GM	L/P	+
Linck	PI-510	530	3,8	2,4–2,8	150	44+4	GM	L/P	+
Linck	PI-510	545	3,4	1,9–2,2	150	39+6	GM	L/P	+

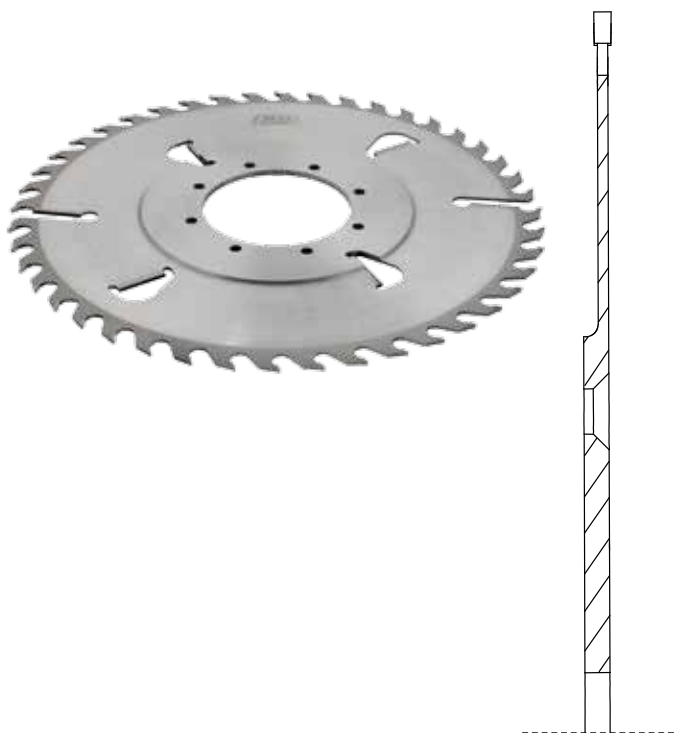
Делительные пилы на многопильные станки

Делительные пилы на многопильные станки – это специальные пилы с прямым зубчатым венцом GM, со специальными напайками из твердого спекаемого сплава или стеллита, предназначены для продольной резки древесины на высокоскоростных автоматических лесопильных центрах. Пилы оснащены боковыми ножами.

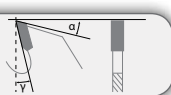
Делительная конструкция пилы обеспечивает оптимальность резки, минимизирует отпад стружки путем уменьшения толщины пропила, несмотря на большие диаметры пилы.

Резка: продольная.

Предназначение: древесина мерзлая, мокрая, мягкая и твердая.



GM



Станок	D mm	B mm	b-b ₁ mm	d mm	z		↕	
Artiglio	450	5,0	3,0–7,2	60	36+4	GM	L/P	+
Linck	505	5,2	3,6–6,8	120	20+4	GM	L/P	+
Linck	505	5,2	3,6–6,8	120	28+4	GM	L/P	+
Linck	530	5,4	3,6–6,8	105	36+6	GM	L/P	+
Linck	540	4,4	2,8–5,0	150	30+6	GM	L/P	+
Linck	540	5,0	3,4–6,8	150	30+6	GM	L/P	+
Linck	540	5,5	4,0–7,0	150	24+6	GM	L/P	+
Linck	540	5,4	3,6–6,8	150	26+6	GM	L/P	+
Linck	550	5,2	3,5–6,8	150	26+6	GM	L/P	+
Linck	550	5,4	3,5–6,8	150	32+6	GM	L/P	+
Linck	580	5,2	3,8–6,8	140	26+6	GM	L/P	+
Artiglio	600	5,6	4,0–7,2	106	24+6	GM	L/P	+
Linck	620	5,6	3,9–6,8	170	28+6	GM	L/P	+
Heinola	620	5,4	4,2–6,5	160/260	40+4	GM	L/P	+
Heinola	620	4,6	3,4–6,5	160/260	40+4	GM	L/P	+
Linck	650	5,6	4,0–6,7	160	24+6	GM	L/P	+

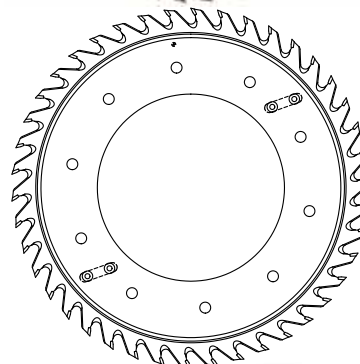
Делительные пилы на HewSaw – это специальные пилы с прямым зубчатым венцом GM, со специальными напайками из твердого спекаемого сплава или стеллита, предназначены для предварительной обработки и форматирования (D=252 и D=316) древесины на высокоскоростных автоматических лесопильных центрах HewSaw фирмы Veisto. Пилы могут быть как с боковыми ножами, так и без.

Специальная конструкция пазов между зубьями обеспечивает улучшенный отвод стружки, повышая тем самым параметры обработки и оптимальность резки.

Резка: продольная.

Предназначение: древесина мерзлая, мокрая, мягкая и твердая.

Делительные пилы на HewSaw



Станок	Тип	D mm	B mm	b-b ₁ mm	d mm	z		↕		
Hew Saw	PI-518	252	4,0	3,5–6,9	70/99	20	GM	L/P	FSW	+
Hew Saw	PI-518	252	4,0	3,5–6,9	70/99	20	GT или GW	L/P	FSW	+
Hew Saw	PI-518	252	4,0	3,5–6,9	70/99	22	GM	L/P	FSW	+
Hew Saw	PI-518	252	4,0	3,5–6,9	70/99	22	GT или GW	L/P	FSW	+
Hew Saw	PI-518	316	4,0	3,5–6,9	70	27	GM	L/P	FSW	+
Hew Saw	PI-518	316	4,0	3,5–6,9	70	27	GT или GW	L/P	FSW	+
Hew Saw	PI-518	345	3,8	2,9–10,7	144,2	36	GM	L/P	FSW, GGN	+
Hew Saw	PI-518	345	4,1	3,2–10,7	144,2	36	GM	L/P	FSW, GGN	+
Hew Saw	PI-518	345	4,5	3,6–10,7	144,2	36	GM	L/P	FSW, GGN	+
Hew Saw	PI-518	390	4,1	3,3–8,7	190	39	GM	L/P	FSW, GGN	+
Hew Saw	PI-518	390	4,3	3,3–8,7	190	39	GM	L/P	FSW, GGN	+
Hew Saw	PI-518	390	5,3	4,3–8,7	190	39	GM	L/P	FSW, GGN	+
Hew Saw	PI-518	460	4,0	3,1–8,7	240	42	GM	L/P	FSW, GGN	+
Hew Saw	PI-518	460	4,1	3,1–8,7	240	42	GM	L/P	FSW, GGN	+
Hew Saw	PI-518	460	4,5	3,3–8,7	240	42	GM	L/P	FSW, GGN	+

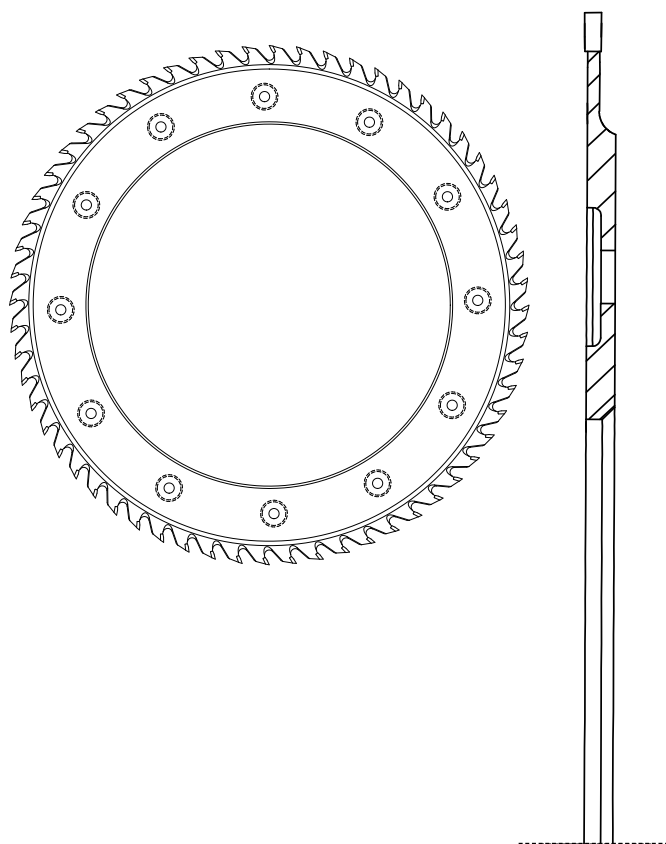
FSW – существует возможность фрезеровки улучшенного отвода стружки

BFSW – без возможности фрезеровки улучшенного отвода стружки

GGN – гнезда или гнезда и ножи

Делительные кольца

1



Делительные кольца – это специальные пилы с прямым зубчатым венцом GM, со специальными напайками из твердого спекаемого сплава или стеллита, предназначены для предварительной обработки древесины на высокоскоростных автоматических лесопильных центрах Ari/Heinola, Ari/Vislanda, Söderhamn, Iggesund и др.

Специальная конструкция пазов между зубьями обеспечивает улучшенный отвод стружки, повышая тем самым параметры обработки и оптимальность резки.

Делительная конструкция пилы минимизирует отпад стружки путем уменьшения толщины пропила, несмотря на большие диаметры пилы.

Резка: продольная.

Предназначение: древесина мерзлая, мокрая, мягкая и твердая.



GM



Станок	D mm	B mm	b-b ₁ mm	d mm	z		↗		
Söderhamn	625	4,0	3,2–6,0	480	48	GM	L/P	FSW	+
Söderhamn	625	4,8	3,2–6,0	480	48	GM	L/P	FSW	+
Söderhamn	650	4,0	3,2–6,0	480	48	GM	L/P	FSW	+
Ari / Vislanda	660	3,7	2,5–7,0	460	60	GM	L/P	FSW	+
Ari / Vislanda	660	4,1	3,0–7,0	460	60	GM	L/P	FSW	+
Ari / Vislanda	660	4,5	3,5–7,0	460	60	GM	L/P	FSW	+
Söderhamn	660	4,8	4,0–6,0	480	48	GM	L/P	FSW	+
Ari / Vislanda	660	5,5	4,0–7,0	460	60	GM	L/P	FSW	+
Söderhamn	710	4,4	3,3–6,0	560	64	GM	L/P	FSW	+
Söderhamn	710	4,5	3,5–6,0	560	64	GM	L/P	FSW	+
Söderhamn	720	4,0	3,2–6,0	560	60	GM	L/P	FSW	+
Iggesund	720	4,1	3,2–7,0	520	60	GM	L/P	FSW	+
Ari / Heinola	720	5,6	4,0–7,0	460	72	GM	L/P	FSW	+
Söderhamn	725	3,9	3,2–6,0	560	60	GM	L/P	FSW	+
Söderhamn	725	4,7	3,2–6,0	560	60	GM	L/P	FSW	+
Linck	730	4,5	3,5–6,0	586	64	GM	L/P	FSW	+
Ari / Heinola	735	4,6	3,6–7,0	460	72	GM	L/P	BFSW	+

FSW – существует возможность фрезеровки улучшенного отвода стружки

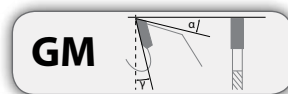
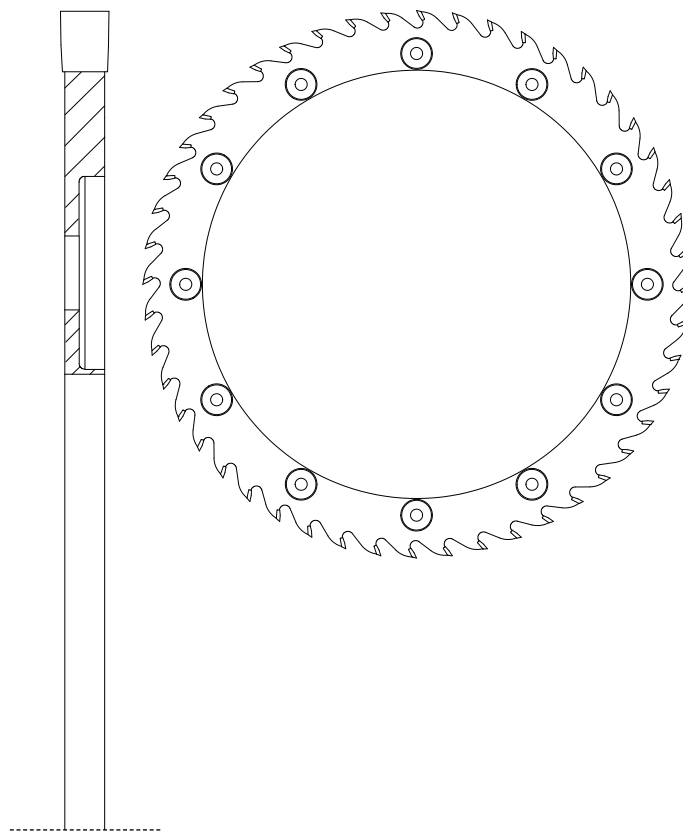
BFSW – без возможности фрезеровки улучшенного отвода стружки

Пильные кольца

Пильные кольца – это специальные пилы с прямым зубчатым венцом GM, со специальными напайками из твердого спекаемого сплава или стеллита, предназначены для предварительной обработки древесины на высокоскоростных автоматических лесопильных центрах.

Резка: продольная.

Предназначение: древесина мерзлая, мокрая, мягкая и твердая.



Станок	D mm	B mm	b mm	d mm	z				
	510	7,0	6,0	320	44	GM	L/P	FSW	+
	540	7,3	6,0	320	44	GM	L/P	FSW	+
Ari / Vislanda	588	7,5	6,0	460	48	GM	L/P	FSW	+
Ari / Vislanda	588	8,4	7,0	460	48	GM	L/P	FSW	+
Ari / Vislanda	590	7,0	5,0	460	48	GM	L/P	FSW	+
Ari / Vislanda	630	8,4	7,0	460	60	GM	L/P	FSW	+
Ari / Slabber	650	7,8	6,6	460	48	GM	L/P	FSW	+
Iggesund	650	8,0	7,0	520	60	GM	L/P	FSW	+
Söderhamn	680	6,5	5,0	560	56	GM	L/P	FSW	+
Söderhamn	700	8,4	6,0	560	60	GM	L/P	FSW	+

FSW – существует возможность фрезеровки улучшенного отвода стружки